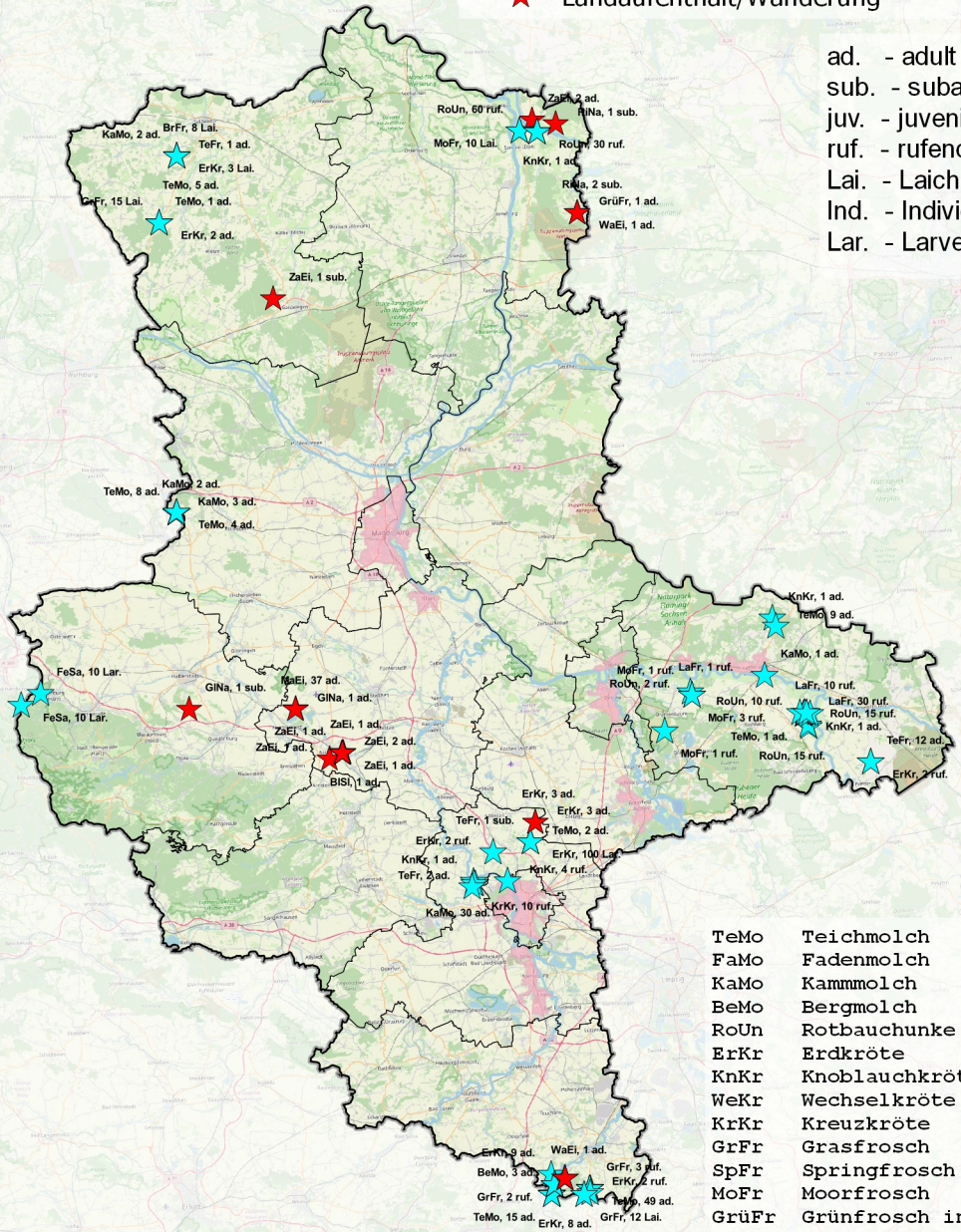


Newsletter Amphibienwanderung KW 13

★ im Gewässer

★ Landaufenthalt/Wanderung

ad. - adult
 sub. - subadult
 juv. - juvenil
 ruf. - rufend
 Lai. - Laich
 Ind. - Individuen
 Lar. - Larve



TeMo	Teichmolch
FaMo	Fadenmolch
KaMo	Kammolch
BeMo	Bergmolch
RoUn	Rotbauchunke
ErKr	Erdkröte
KnKr	Knoblauchkröte
WeKr	Wechselkröte
KrKr	Kreuzkröte
GrFr	Grasfrosch
SpFr	Springfrosch
MoFr	Moorfrosch
GrüFR	Grünfrosch indet.
FeSa	Feuersalamander
ZaEi	Zauneidechse
WaEi	Waldeidechse
MaEi	Mauereidechse
GlNa	Glattnatter
BlSl	Blindschleiche
RiNa	Ringelnatter