

Herpetologische Erfassungsprogramme und Kartierschwerpunkte im Jahr 2025

Marcel Seyring

Gliederung

► Projekte des Landesamtes für Umweltschutz

- Verbreitungskartierung ST
- Artenhilfsprogramm Pionieramphibien
- FFH-Monitoring

► Erfassungsprogramme des LAK Feldherpetologie

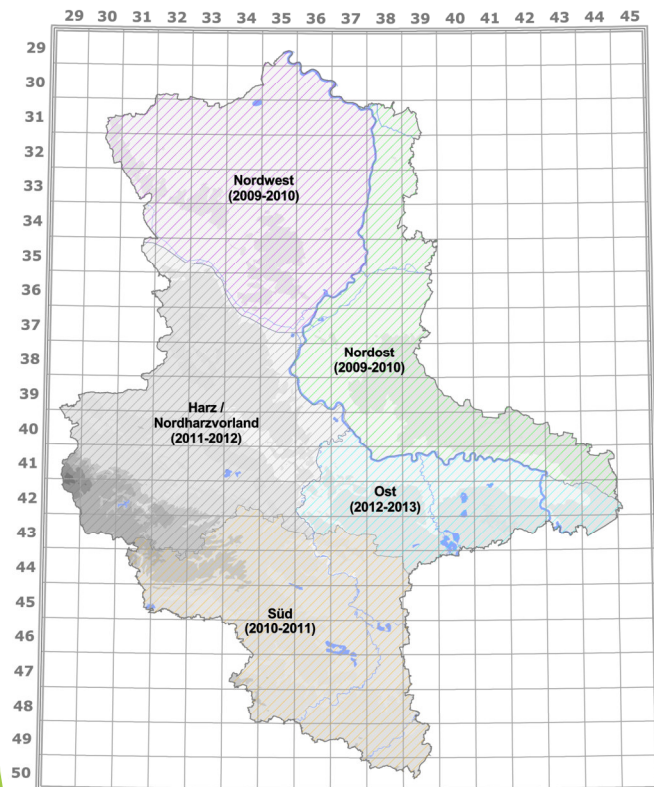
- Wanderungsnewsletter
- Verbreitungskartierung
- HerpetoMonitoring
- Jahr des Moorfroschs

► Jahresprogramm des LAK Feldherpetologie

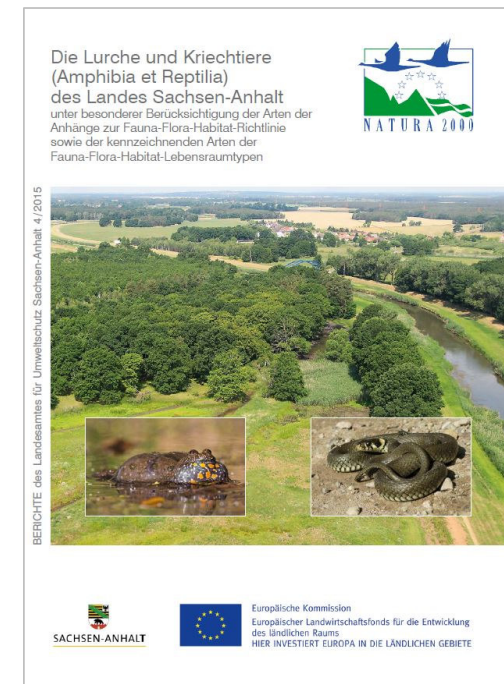


Projekte des Landesamtes für Umweltschutz

► Verbreitungskartierung Amphibien in Sachsen-Anhalt (LAU)



- Letzte landesweite und flächendeckende Kartierung 2009-2013 (5 Landesteile)
- MTB-Kartierung, flächiger Ansatz
- Herpetofauna 2015 (Große et al. 2015)
- Seit 2015 neuer Erfassungszyklus



Projekte des Landesamtes für Umweltschutz



- ▶ **Verbreitungskartierung Amphibien in Sachsen-Anhalt (LAU)**
 - ▶ Fortlaufende Erfassung Amphibien (unsystematisch)

- ▶ Ehrenamtliche
- ▶ Eigene Erfassungen
- ▶ Großschutzgebiete
- ▶ Citizen Science
- ▶ Gutachten

Meldeportal

Landesamt für Umweltschutz Sachsen-Anhalt

Herzlich willkommen beim Meldeportal des Landesamt für Umweltschutz Sachsen-Anhalt. Sie können ausgewählte Arten melden und somit einen aktiven Beitrag zum Biodiversitätsmonitoring leisten. Anhand der angehängten Belege (Fotos, Video-/Tonaufnahmen) von unseren Artdatenbanken des Landesamtes für Umweltschutz Sachsen-Anhalt können Sie unsere verfügbaren Arten melden. Sie können dies unter der Mailadresse artenmeldung@umwelt.sachsen-anhalt.de tun. Bitte geben Sie den Fundort, das Funddatum und die Fundumstände sowie einen Fundort an.

Aktuelle Meldeseite

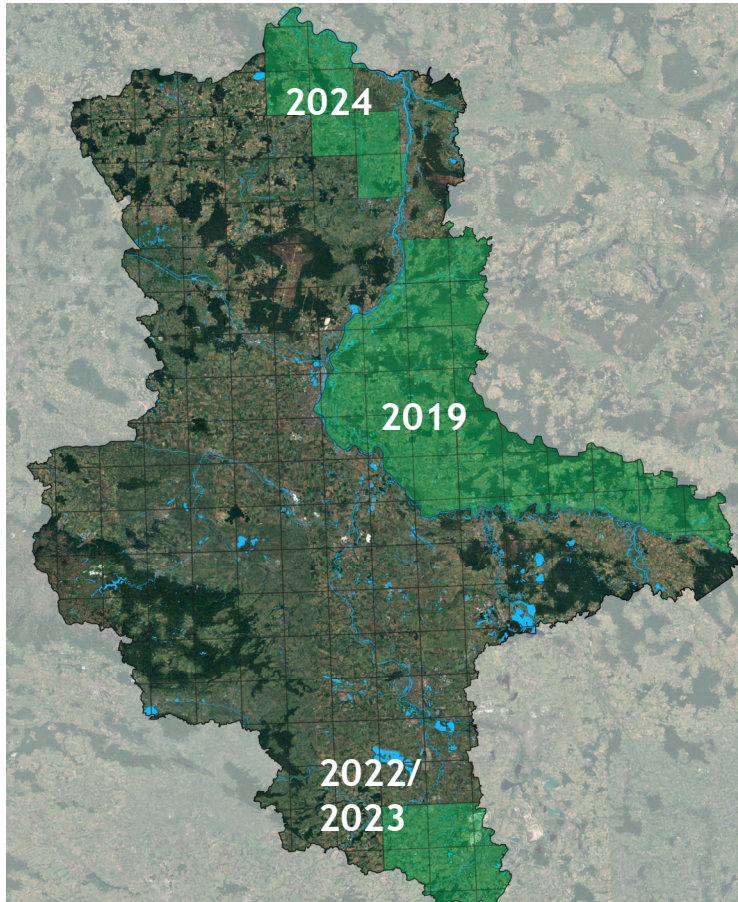
Amphibien/Reptilien

<p>BEOBACHTUNG</p> <p>Amerikanischer Ochsenfrosch <i>Lithobates catesbeianus</i> (SHAW, 1802)</p> <p style="text-align: center; background-color: #008000; color: white; padding: 2px;">Melden</p>	<p>BEOBACHTUNG</p> <p>Amphibien (Lurche) <i>Amphibia</i> GRAY, 1825</p> <p style="text-align: center; background-color: #008000; color: white; padding: 2px;">Melden</p>	<p>BEOBACHTUNG</p> <p>Feuersalamander <i>Salamandra salamandra</i> (LINNAEUS, 1758)</p> <p style="text-align: center; background-color: #008000; color: white; padding: 2px;">Melden</p>
<p>BEOBACHTUNG</p> <p>Blindschleiche <i>Anguis fragilis</i> LINNAEUS, 1758</p> <p style="text-align: center; background-color: #008000; color: white; padding: 2px;">Melden</p>	<p>BEOBACHTUNG</p> <p>Buchstaben-Schmuckschildkröte <i>Trachemys scripta</i> SCHÖEPPF, 1792</p> <p style="text-align: center; background-color: #008000; color: white; padding: 2px;">Melden</p>	<p>BEOBACHTUNG</p> <p>Geburtsheiferkröte <i>Alytes obstetricans</i> (LAURENTI, 1768)</p> <p style="text-align: center; background-color: #008000; color: white; padding: 2px;">Melden</p>
<p>BEOBACHTUNG</p> <p>Grasfrosch <i>Rana temporaria</i> LINNAEUS, 1758</p> <p style="text-align: center; background-color: #008000; color: white; padding: 2px;">Melden</p>	<p>BEOBACHTUNG</p> <p>Grünfrosch <i>Pelophylax</i></p> <p style="text-align: center; background-color: #008000; color: white; padding: 2px;">Melden</p>	<p>BEOBACHTUNG</p> <p>Glattnatter <i>Coronella austriaca</i> LAURENTI, 1768</p> <p style="text-align: center; background-color: #008000; color: white; padding: 2px;">Melden</p>
<p>BEOBACHTUNG</p> <p>Kreuzkröte <i>Epidalea calamita</i> LAURENTI, 1768</p> <p style="text-align: center; background-color: #008000; color: white; padding: 2px;">Melden</p>	<p>BEOBACHTUNG</p> <p>Kreuzotter <i>Vipera berus</i> (LINNAEUS, 1758)</p> <p style="text-align: center; background-color: #008000; color: white; padding: 2px;">Melden</p>	<p>BEOBACHTUNG</p> <p>Lamprolletis getula <i>Lamprolletis getula</i> (LINNAEUS, 1766)</p> <p style="text-align: center; background-color: #008000; color: white; padding: 2px;">Melden</p>
<p>BEOBACHTUNG</p> <p>Laubfrosch <i>Hyla arborea</i> (LINNAEUS, 1758)</p> <p style="text-align: center; background-color: #008000; color: white; padding: 2px;">Melden</p>	<p>BEOBACHTUNG</p> <p>Mauereidechse <i>Podarcis muralis</i> (LAURENTI, 1768)</p> <p style="text-align: center; background-color: #008000; color: white; padding: 2px;">Melden</p>	<p>BEOBACHTUNG</p> <p>Moorfrosch <i>Rana arvalis</i> NILSSON, 1842</p> <p style="text-align: center; background-color: #008000; color: white; padding: 2px;">Melden</p>
<p>BEOBACHTUNG</p> <p>Nördlicher Kammmolch <i>Triturus cristatus</i> (LAURENTI, 1768)</p> <p style="text-align: center; background-color: #008000; color: white; padding: 2px;">Melden</p>	<p>BEOBACHTUNG</p> <p>Ringelnatter <i>Natrix natrix</i> (LINNAEUS, 1758)</p> <p style="text-align: center; background-color: #008000; color: white; padding: 2px;">Melden</p>	<p>BEOBACHTUNG</p> <p>Rotbauchunke <i>Bombina orientalis</i> (LINNAEUS, 1761)</p> <p style="text-align: center; background-color: #008000; color: white; padding: 2px;">Melden</p>
<p>BEOBACHTUNG</p> <p>Knoblauchkröte <i>Pelobates fuscus</i> (LAURENTI, 1768)</p> <p style="text-align: center; background-color: #008000; color: white; padding: 2px;">Melden</p>	<p>BEOBACHTUNG</p> <p>Knoblauchkröte <i>Pelobates fuscus</i> (LAURENTI, 1768)</p> <p style="text-align: center; background-color: #008000; color: white; padding: 2px;">Melden</p>	<p>BEOBACHTUNG</p> <p>Knoblauchkröte <i>Pelobates fuscus</i> (LAURENTI, 1768)</p> <p style="text-align: center; background-color: #008000; color: white; padding: 2px;">Melden</p>

Projekte des Landesamtes für Umweltschutz



► Systemtische, flächendeckende Verbreitungserfassung (LAU) - Stand:2024

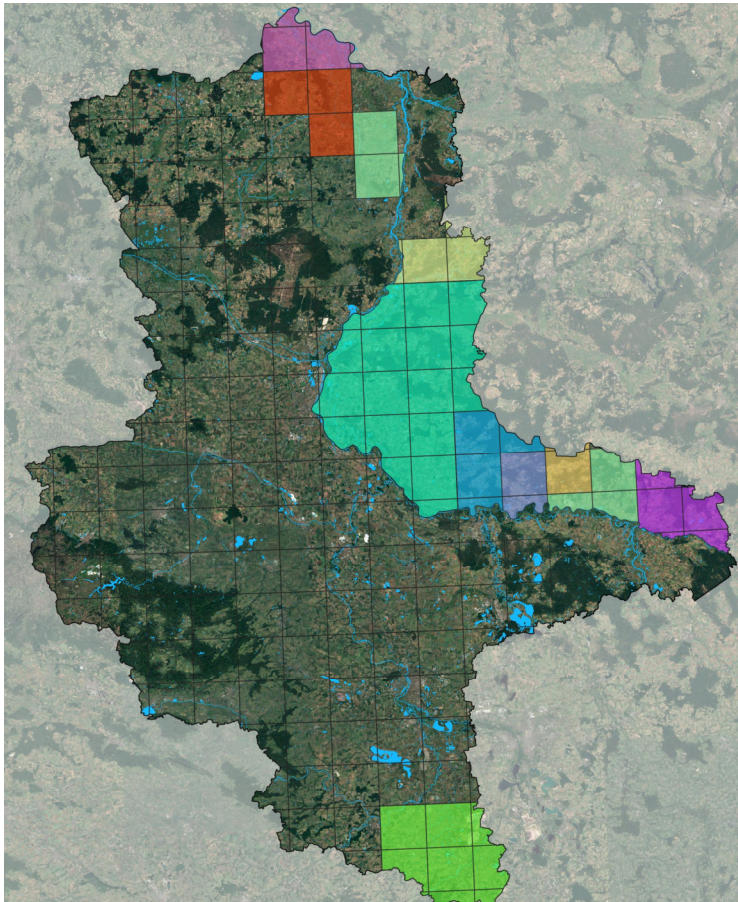


- Landesweit seit 2019
- MTB-basiert
- Einheitliche Methodik
 - Je MTB-Q 3 Beg. a 8 h
 - Durchschnittlich 30-40 Gewässer/MTB
 - Bewertung des EHZ bei FFH-Arten

Projekte des Landesamtes für Umweltschutz



► Systemtische, flächendeckende Verbreitungserfassung (LAU) - Stand:2024

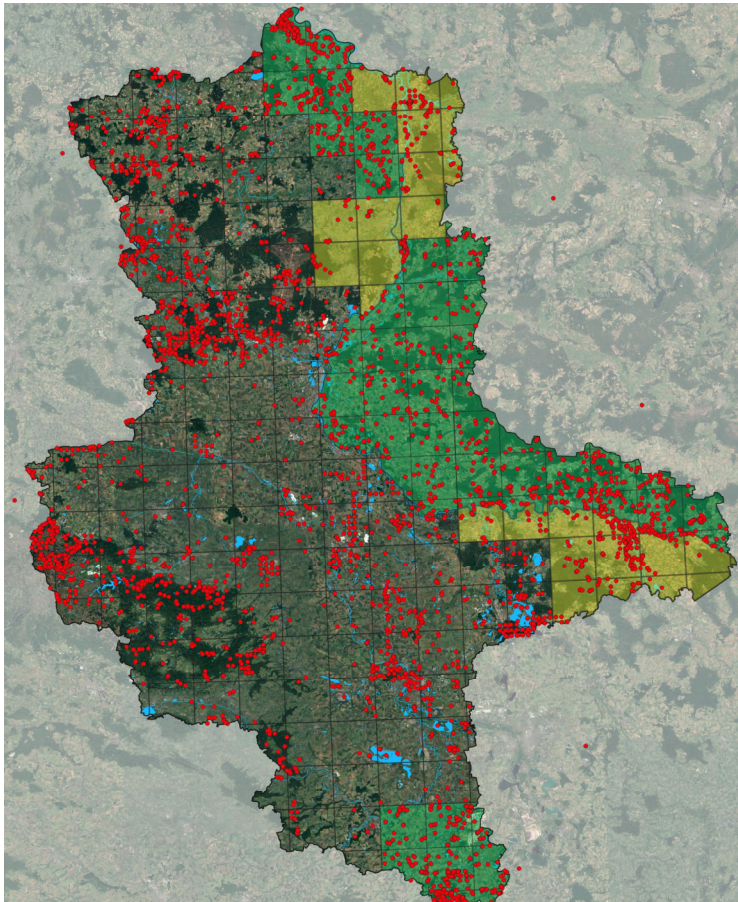


- Zahlreiche Einzelprojekte (Vergabe an Fachbüros)
 - Biotopmanagement Schonert
 - Ökotoop
 - habit.art - ökologie und faunistik
 - Öko & Plan Dr. Simon
 - Lasius
 - PTB Ingenieure
 - FÖLV
 - Ökologie & Planung Hagenow
- Stand Ende 2024
 - 67 von 235 MTB kartiert (z.T. nur anteilig) → ca. 30 %

Projekte des Landesamtes für Umweltschutz



► Systemtische, flächendeckende Verbreitungserfassung (LAU) - 2025



- In 2025 Erfassung in 28 MTB (z.T. nur anteilig)
- Ende 2025 planmäßig 95 von 235 MTB (40 %)
- Aktuell 14.881 Beobachtungen Amphibien seit 2019

→ FFH-Berichtspflichten

→ Daten für Planungsvorhaben (UNB`s/Planer)

→ Rote-Liste

→ Herpetofauna 20XX

Projekte des Landesamtes für Umweltschutz



► Artenhilfsprogramm Pionieramphibien

- Kreuz- und Wechselkröte
- EHZ Landesbewertung: ungünstig-schlecht
- Landesweite Erfassung
- Identifizierung aller Lokalpopulationen
- Bewertung EHZ
- Ableitung standortbezogener Schutzmaßnahmen
- Standardmaßnahmen für Abbaustätten
- Vernetzungskonzept
- Laufzeit: 2025 - 2027



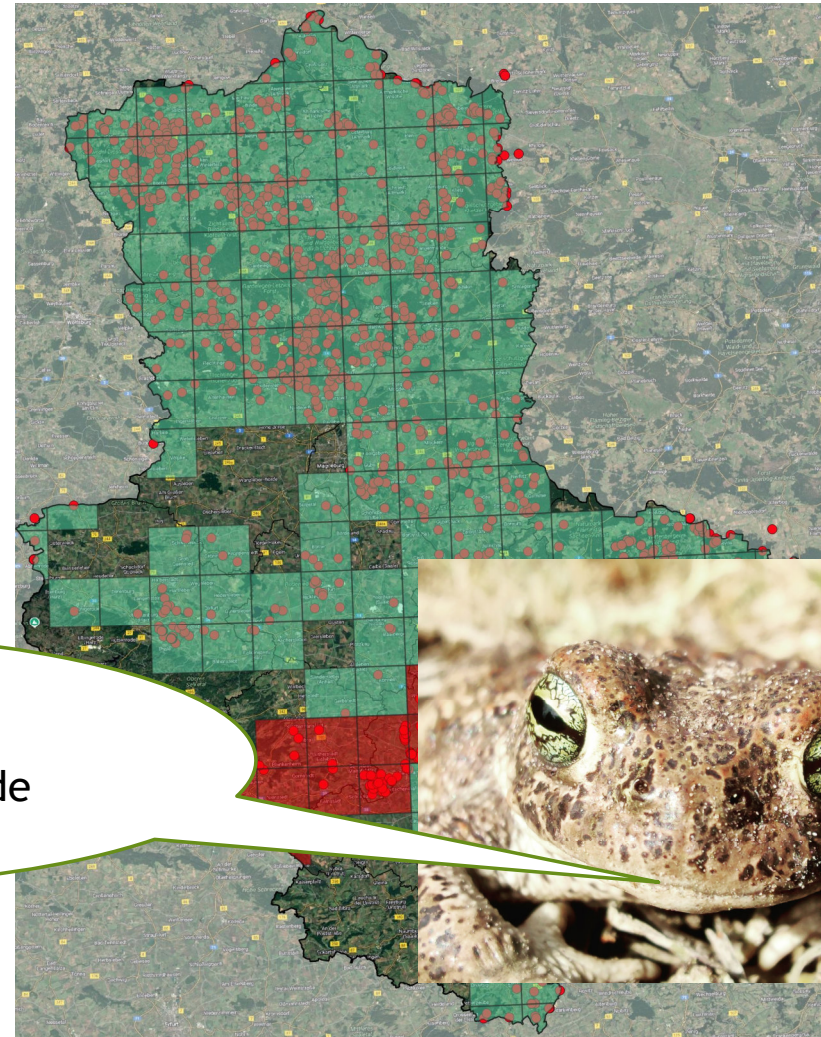
Projekte des Landesamtes für Umweltschutz

▶ Artenhilfsprogramm Pionieramphibien - Methodik

- ▶ Angelehnt an Schonert (2019)
- ▶ MTB-Rasterkartierung (132 MTB)
- ▶ Vollflächiges Verhören der MTB
- ▶ 3 Begehungstermine (Apr.-Jun.)
- ▶ Je MTB/Termin 2 Nächte → 6 Nächte/MTB
- ▶ Quantifizierung Populationsgrößen



Bitte Melde mich!
info@lak-feldherpetologie.de

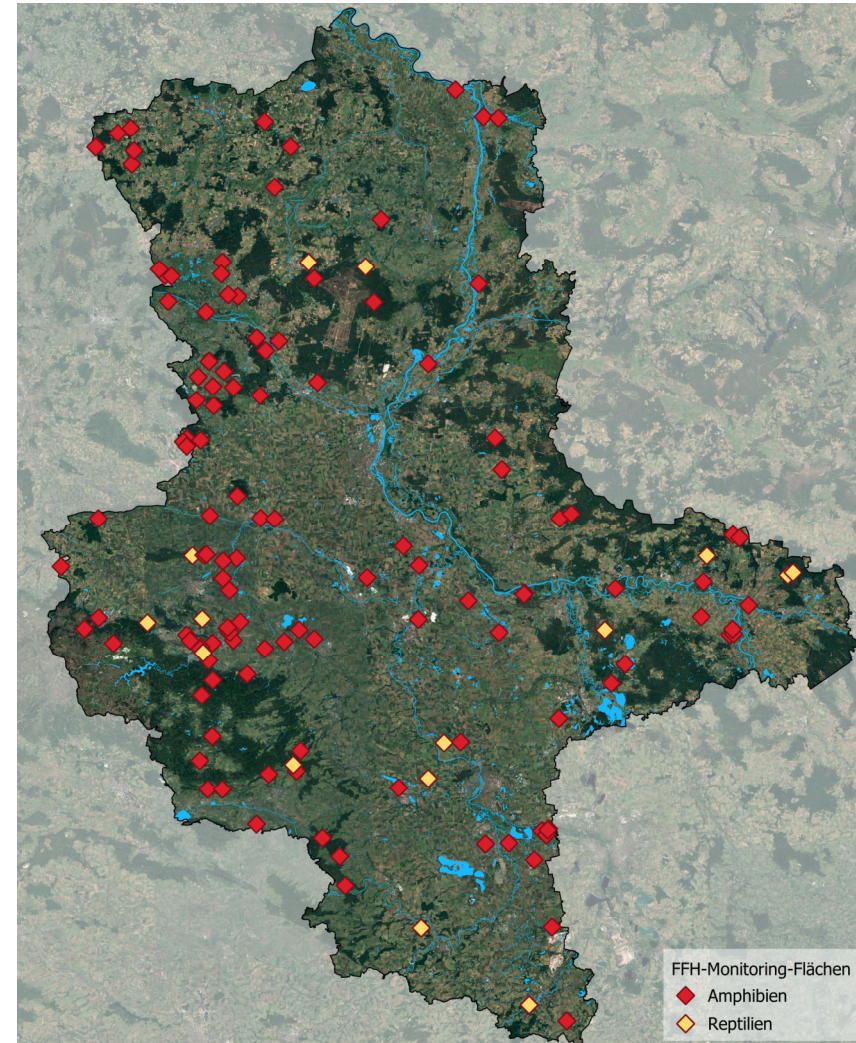


Projekte des Landesamtes für Umweltschutz

► FFH-Monitoring Lurche & Kriechtiere

- 156 Flächen in ST
- 12 FFH-Arten (10 Amphibien-/2 Reptilienarten)
- 6-jähriger Erfassungsturnus
- Aktuell: 2024-2026 (Ökotop GbR + externe NAN)
- Bewertung Erhaltungszustand (BfN-Bewertung)

Art	Anzahl Flächen
Kammolch	11
Rotbauchunke	13
Geburtshelferkröte	11
Kreuzkröte	12
Wechselkröte	30
Knoblauchkröte	17
Springfrosch	12
Moorfrosch	10
Laubfrosch	10
Kleiner Wasserfrosch	10
Zauneidechse	10
Schlingnatter	10
Summe	156

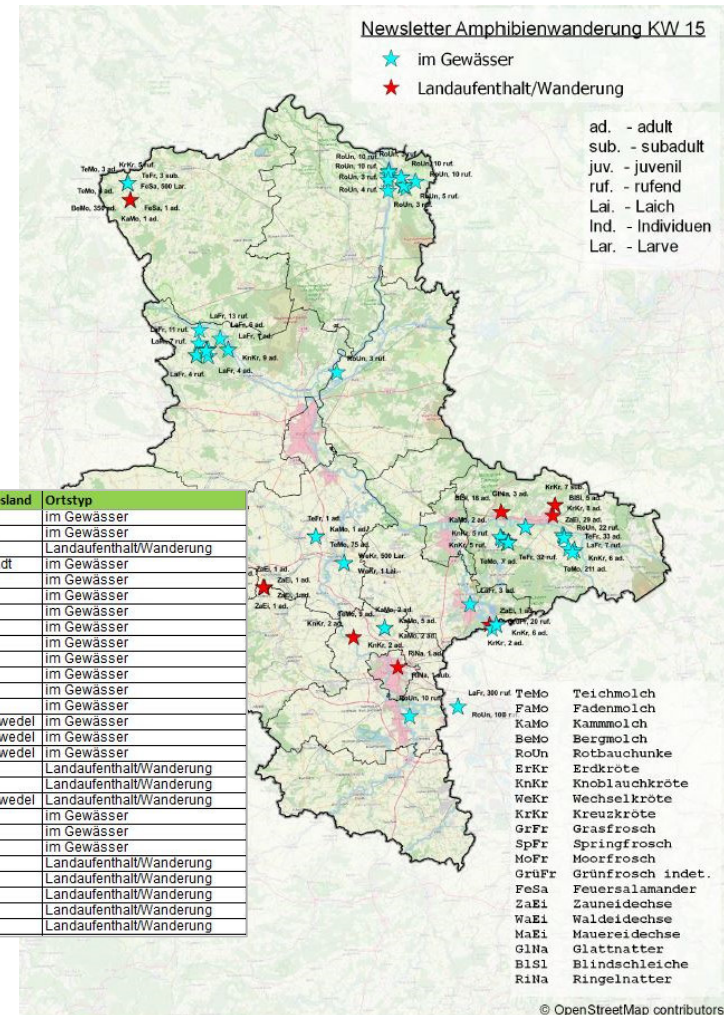


Erfassungsprogramme des LAK Feldherpetologie



► Wanderungsnewsletter

- Ziel: Information aller Herpetolog*innen zur Aktivität von Amphibien zum Saisonbeginn
- Wöchentliches Update über Mailverteiler & unter www.lak-feldherpetologie.de
- Daten, Karten, Klimadiagramme



KW	Datum	Art-Deutsch	Anzahl	Einheit	Nachweistyp	Ortsbezeichnung	Landkreis/ Bundesland	Ortstyp
13	28.03.2024	Erdkröte	106	Altter/Imago	Sicht: Sichtbeobachtung	Koßweda	Burgenlandkreis	im Gewässer
13	28.03.2024	Kammolch	1	Altter/Imago	Beleg (Foto)	Probstei	Wittenberg	im Gewässer
13	28.03.2024	Knoblauchkröte	1	Altter/Imago	Beleg (Foto)	Kütten	Saalekreis	Landaufenthalt/Wanderung
13	28.03.2024	Knoblauchkröte	4	Rufende/singende Männchen	Akustik: Verhören	Halle (Saale)	Halle (Saale), Stadt	im Gewässer
13	27.03.2024	Teichfrosch	1	Altter/Imago	Sicht: Sichtbeobachtung	Bleddin	Wittenberg	im Gewässer
13	27.03.2024	Kammolch	12	Altter/Imago	Sicht: Sichtbeobachtung	Bleddin	Wittenberg	im Gewässer
13	27.03.2024	Teichmolch	62	Altter/Imago	Sicht: Sichtbeobachtung	Bleddin	Wittenberg	im Gewässer
13	27.03.2024	Rotbauchunke	4	Rufende/singende Männchen	Akustik: Verhören	Bleddin	Wittenberg	im Gewässer
13	27.03.2024	Teichmolch	1	Altter/Imago	Sicht: Sichtbeobachtung	Bleddin	Wittenberg	im Gewässer
13	27.03.2024	Rotbauchunke	1	Rufende/singende Männchen	Akustik: Verhören	Bleddin	Wittenberg	im Gewässer
13	27.03.2024	Knoblauchkröte	1	Altter/Imago	Sicht: Sichtbeobachtung	Bleddin	Wittenberg	im Gewässer
13	27.03.2024	Knoblauchkröte	1	Altter/Imago	Akustik: Verhören	Feldsoil Jahmo	Wittenberg	im Gewässer
13	27.03.2024	Teichmolch	9	Altter/Imago	Sicht: Sichtbeobachtung	Gartenteich Köpnick 5	Wittenberg	im Gewässer
13	27.03.2024	Erdkröte	2	Altter/Imago	Sicht: Sichtbeobachtung	Tangeln	Altmarkkreis Salzwedel	im Gewässer
13	27.03.2024	Grasfrosch	15	Laich (-ballen, Eier)	Sicht: Sichtbeobachtung	Tangeln	Altmarkkreis Salzwedel	im Gewässer
13	27.03.2024	Teichmolch	1	Altter/Imago	Sicht: Sichtbeobachtung	Tangeln	Altmarkkreis Salzwedel	im Gewässer
13	27.03.2024	Mauereidechse	37	Altter/Imago	Sicht: Sichtbeobachtung	Schadeleben	Salzlandkreis	Landaufenthalt/Wanderung
13	27.03.2024	Glattnatter	1	Altter/Imago	Sicht: Sichtbeobachtung	Schadeleben	Salzlandkreis	Landaufenthalt/Wanderung
13	27.03.2024	Zauneidechse	1	Subadult	Sicht: Sichtbeobachtung	Steinberg	Altmarkkreis Salzwedel	Landaufenthalt/Wanderung
13	27.03.2024	Moorfrosch	1	Rufende/singende Männchen	Akustik: Verhören	Forsterei Ellerborn	Wittenberg	im Gewässer
13	27.03.2024	Moorfrosch	1	Rufende/singende Männchen	Akustik: Verhören	Schönitzer See	Wittenberg	im Gewässer
13	26.03.2024	Feuersalamander	10	Larve	Sicht: Sichtbeobachtung	Hasselkopf	Harz	im Gewässer
13	25.03.2024	Blindschleiche	1	Altter/Imago	Sicht: Sichtbeobachtung	Salzoth	Salzlandkreis	Landaufenthalt/Wanderung
13	25.03.2024	Zauneidechse	1	Altter/Imago	Sicht: Sichtbeobachtung	Wolfsbth	Salzlandkreis	Landaufenthalt/Wanderung
13	25.03.2024	Grünfrosch indet.	1	Altter/Imago	Fang: Amphibienschutzanlage mob	Müllerberg	Stendal	Landaufenthalt/Wanderung
12	24.03.2024	Grünfrosch indet.	12	Individuum (unbest. Altersklasse)	Fang: Amphibienschutzanlage mob	Müllerberg	Stendal	Landaufenthalt/Wanderung
12	24.03.2024	Teichmolch	3	Individuum (unbest. Altersklasse)	Fang: Amphibienschutzanlage mob	Müllerberg	Stendal	Landaufenthalt/Wanderung

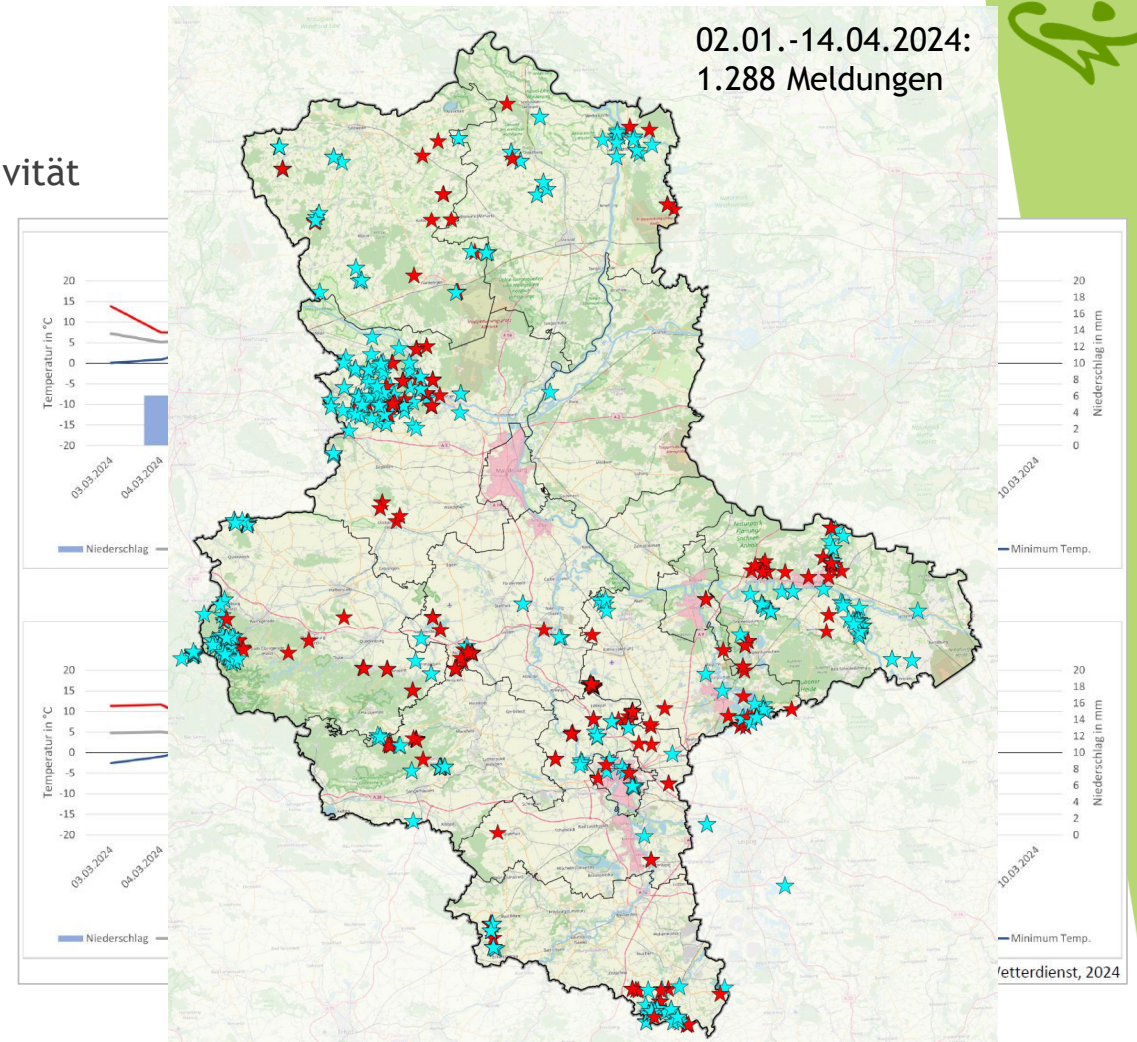
Erfassungsprogramme des LAK Feldherpetologie

► Wanderungsnewsletter

- Ziel: Information aller Herpetolog*innen zur Aktivität von Amphibien zum Saisonbeginn
- Wöchentliches Update über Mailverteiler & unter www.lak-feldherpetologie.de
- Daten, Karten, Klimadiagramme

► Mitmachaktion!

- Vorzugsweise über LAK-Meldecloud & App
- Mail an: info@lak-feldherpetologie.de



Erfassungsprogramme des LAK Feldherpetologie

► Verbreitungskartierung

- Fortlaufende (unsystematische) Datensammlung (seit 2015)
- Landesweit
- Ziel: Verbesserung Datenlage (RL, Planungsvorhaben, Schutzmaßnahmen...)
- Über MultiBaseCS-Meldecloud des LAK (webbasiert & App)

MULTIBASECS CLOUD Herzlich Willkommen, Landesarbeitskreis Feldherpetologie Sachsen-Anhalt (Cloud-Administrator)
Cloud: Cloud Landesarbeitskreis Feldherpetologie Sachsen-Anhalt
[\[Abmelden\]](#) [\[Kennwort ändern\]](#)

Allgemeine Angaben Neue Beobachtung

Datum / Monat, Jahr:

Beobachter / Bestimmer: Seyring, Marcel - keine Auswahl -

Weitere Beobachter:

Ort / UTM (ETRS 89) Zone 32 N (EPSG: 25832)

Ortsbezeichnung:

Rechtswert, Hochwert / Raster:

Toleranz: - keine Auswahl -

Artspezifische Angaben

Art: - keine Auswahl -

Nachweistyp: - keine Auswahl -

Verhalten / Qualität: - keine Auswahl -

Reproduktion: - keine Auswahl -

Genauigkeit / Anzahl: Genauer Wert bis

Einheit: - keine Auswahl -

Anzahl männlich / weiblich:

Details zur Anzahl:

08:08 59%

Beobachtung

Erdkröte ✎

Bufo bufo (LINNAEUS, 1758)

Negativnachweis

Datum: 12.02.2025 ✓ Uhrzeit: 08:08 ✓

Anzahl: + - ♂

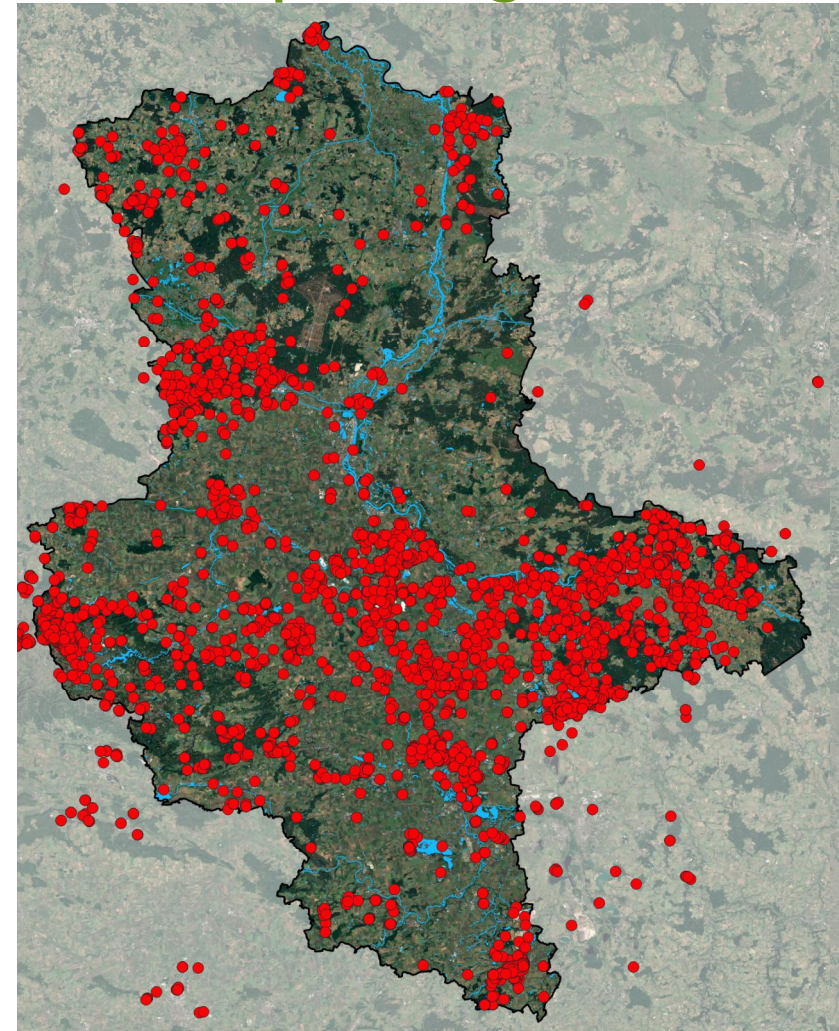
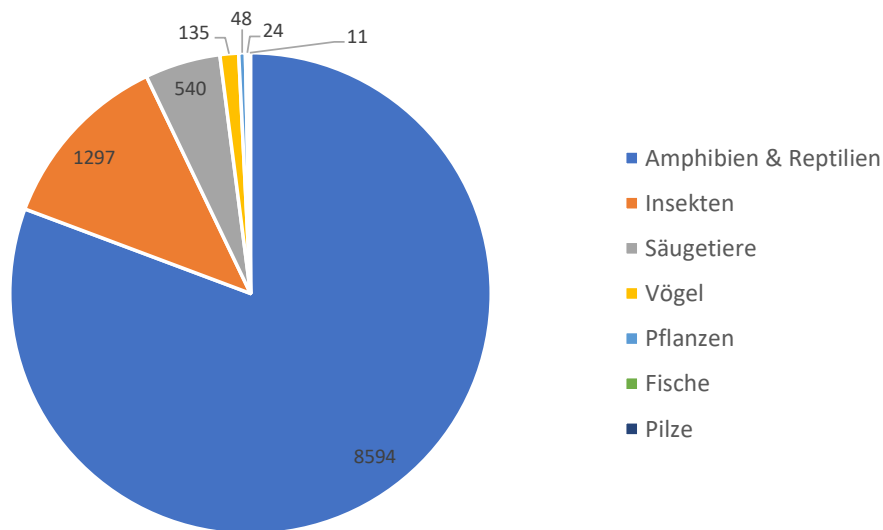
Einheit: ✕ ✓

Neubestimmung

Erfassungsprogramme des LAK Feldherpetologie

► Verbreitungskartierung

- Stand 02/2025: 10.649 Beobachtungen
- Auch außerhalb ST
- Daten Newsletter integriert
- Artgruppenübergreifend (484 Arten)



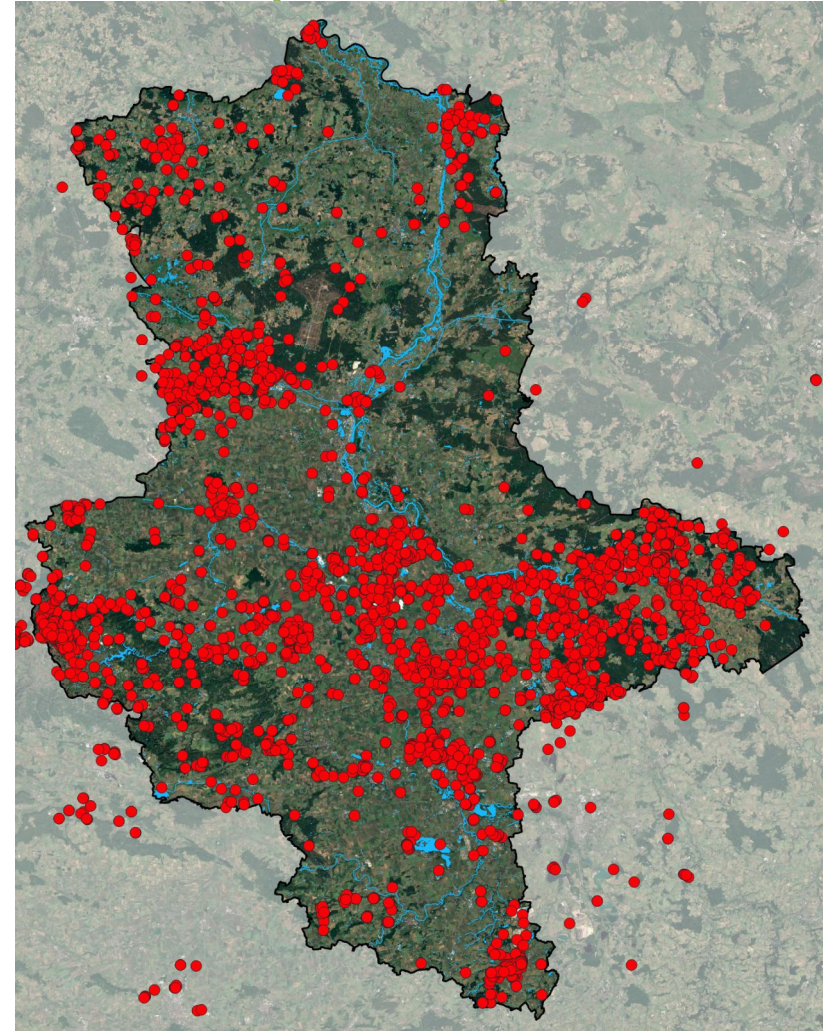
Erfassungsprogramme des LAK Feldherpetologie

- ▶ Verbreitungskartierung

- ▶ **Mitmachaktion!**

- ▶ Mail an: info@lak-feldherpetologie.de

- ▶ Freischaltung Meldeportal & App



Erfassungsprogramme des LAK Feldherpetologie



▶ HerpetoMonitoring

- ▶ Seit 2022
- ▶ Ziel: Belastbare Datengrundlage für Ermittlung kurz- und langfristiger Bestandstrends von Amphibien für ganz ST (= Änderungen von Populationsgrößen)
 - ▶ Landesweit
 - ▶ Repräsentativ (Regionen, Arten)
 - ▶ Vergleichbare quantitative Daten
- ▶ Dauerbeobachtungsflächen
- ▶ Jährliche Erhebung
- ▶ Einheitliche Methodik & Dokumentation

Erfassungsprogramme des LAK Feldherpetologie



► HerpetoMonitoring



- Innerhalb 1x1-Km-Raster Kartierung aller Gewässer
- Nur stehende Gewässer, stehende Gräben, Bachabschnitte
- Meist 1 bis 5 Gewässer/Raster
- Feste Gewässer ID`s: 158-A-21-001
- Arbeitskarten und Feldbücher zentral durch LAK bereitgestellt



Erfassungsprogramme des LAK Feldherpetologie



► HerpetoMonitoring

- Methodik: 7 Beg. im 14-tägigen Rhythmus (März-Juni)
- Quantitative Erfassung aller Arten
- Dokumentation methodischer Details

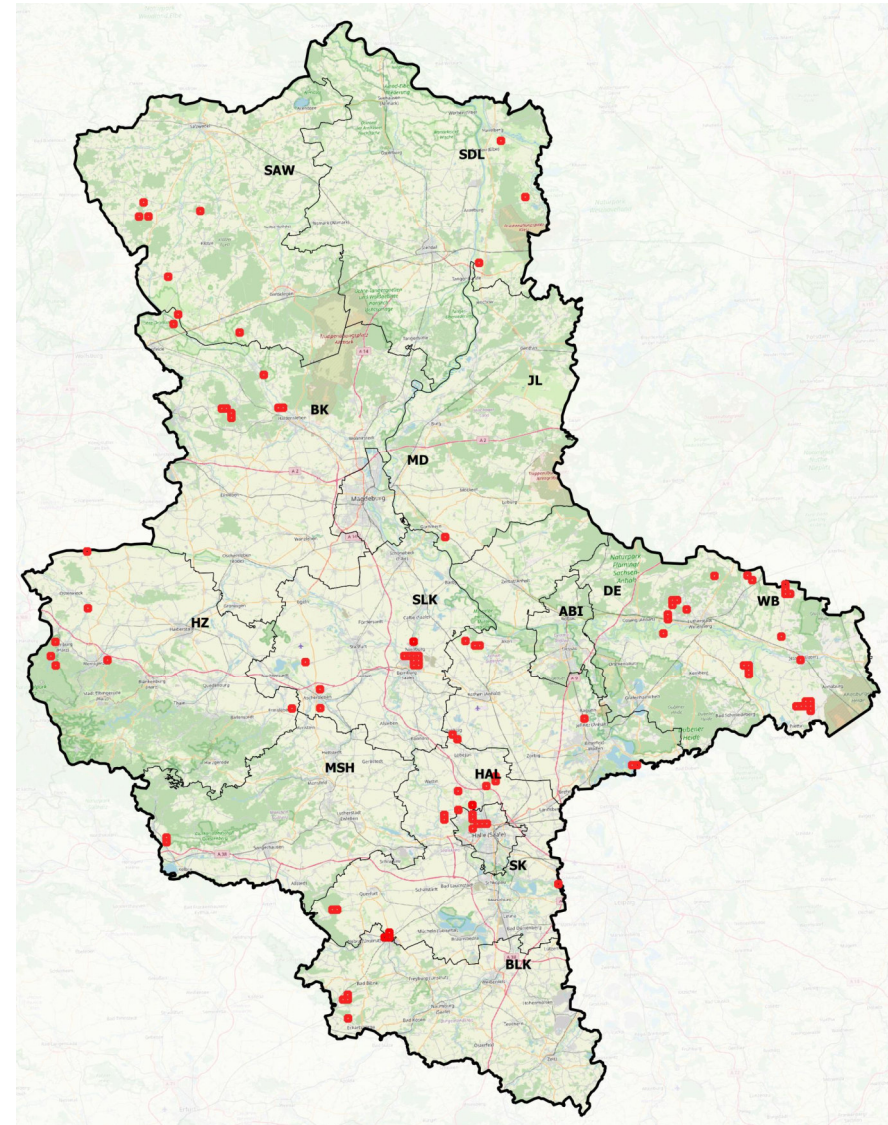
Beg.-Nr.	Zeitraum	Tageszeit	Schwerpunkt	Methodik
1	15.03.-31.03.	tagsüber	Gewässerersterfassung und -charakterisierung, Braunfrösche, Erfassung Laichplätze und Laichballen	Sichtbeobachtung, Verhören
2*	7 Tage nach erster Begehung	Dämmerung/nachts	Braunfrösche, quantitative Erfassung Laichballen	Sichtbeobachtung, Verhören
3	01.04.-15.04.	Dämmerung/nachts	frühlaichende Arten (z.B. Moorfrosch, Grasfrosch, Erdkröte, Molche, Feuersalamander)	Sichtbeobachtung, Ableuchten und Verhören, ggf. Reusenfallenfang
4	16.04.-30.04.	Dämmerung/nachts	komplettes Artenspektrum	Sichtbeobachtung, Ableuchten und Verhören; ggf. Reusenfallenfang
5	01.05.-15.05.	Dämmerung/nachts	späte Arten (z. B. Kreuzkröte, Wechselkröte, Laubfrosch)	Sichtbeobachtung, Ableuchten und Verhören
6	16.05.-31.05.	Dämmerung/nachts	späte Arten (z. B. Kreuzkröte, Wechselkröte, Geburtshelferkröte)	Sichtbeobachtung, Ableuchten und Verhören
7	01.06.-15.06.	tagsüber	Späte Arten (Geburtshelferkröte, Kreuzkröte); Suche nach Larven und Metamorphlingen aller Arten; Dokumentation Gewässerzustand	Sichtbeobachtung

Art	Vorzugs- methode	Zählgröße zur Quantifizierung	Ergänzende Methode zum Präsenznach- weis
Froschlurche			
Springfrosch	SB	Laichballen	V
Moorfrosch	SB	Laichballen	V
Grasfrosch	SB	Laichballen	V
Erdkröte	SB	Adulte Individuen	V
Knoblauchkröte	V	Rufende Individuen	SB
Wechselkröte	SB, V	Rufende, sichtbare Individuen & Laich	LV
Kreuzkröte	SB, V	Rufende, sichtbare Individuen & Laich	LV
Geburtshelferkröte	V	Rufende Individuen	SB
Gelbbauchunke	V	Rufende Individuen	SB
Rotbauchunke	V	Rufende Individuen	SB
Laubfrosch	V	Rufende Individuen	SB
Teichfrosch	V	Rufende Individuen	SB
Seefrosch	V	Rufende Individuen	SB
Kleiner Wasserfrosch	V	Rufende Individuen	SB
Schwanzlurche			
Kammolch	SB, RF	Adulte Individuen	K
Bergmolch	SB, RF	Adulte Individuen	K
Teichmolch	SB, RF	Adulte Individuen	K
Fadenmolch	SB, RF	Adulte Individuen	K
Feuersalamander	SB, RF	Larven	SB

Erfassungsprogramme des LAK

► HerpetoMonitoring

	2024	2025
Anzahl Kartierer*innen	32	ca. 55
Anzahl Kartier raster (1x1 km)	98	99
Anzahl Gewässer	360	416
Durchschnitt Gew./Raster	3,7	4,2
Durchschnitt Gew./Kartierer*in	11,3	ca. 9

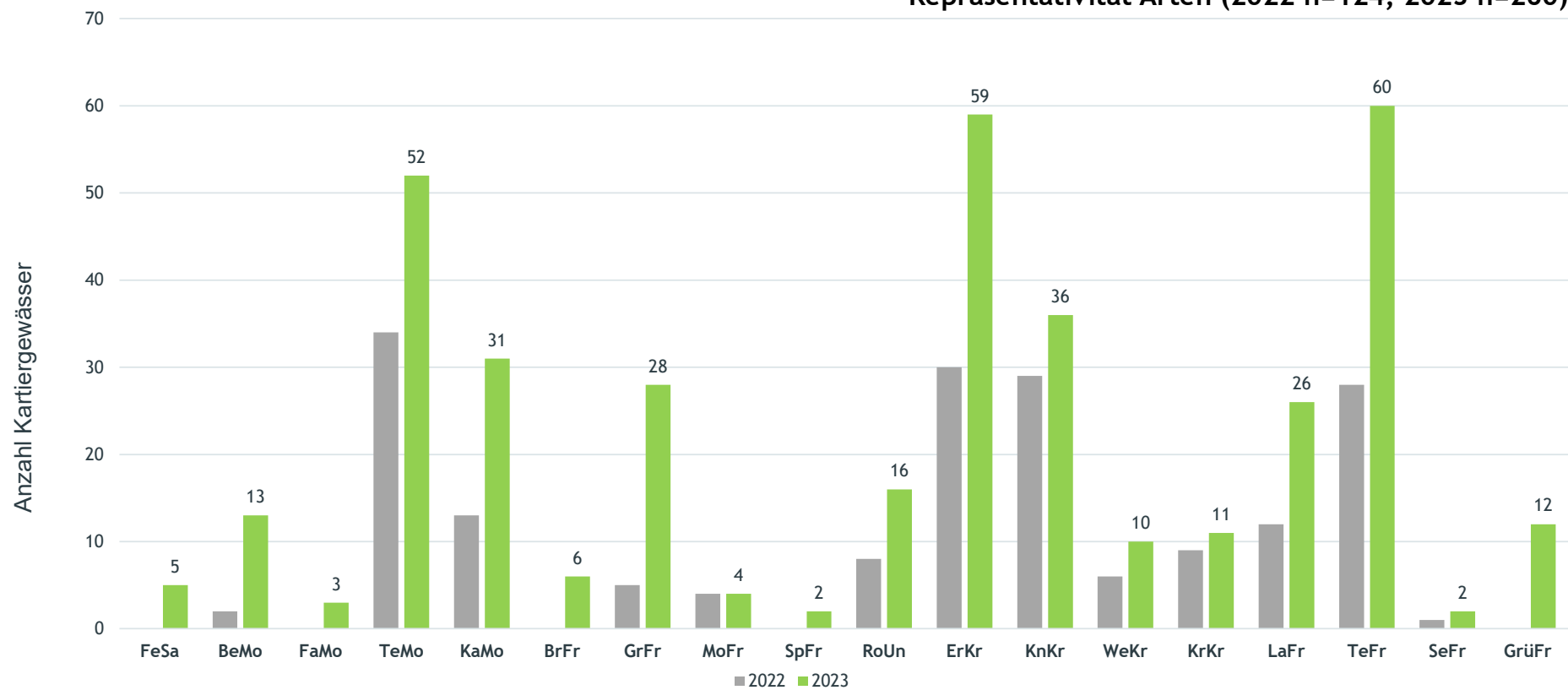


Erfassungsprogramme des LAK Feldherpetologie



► HerpetoMonitoring - Stand 2023

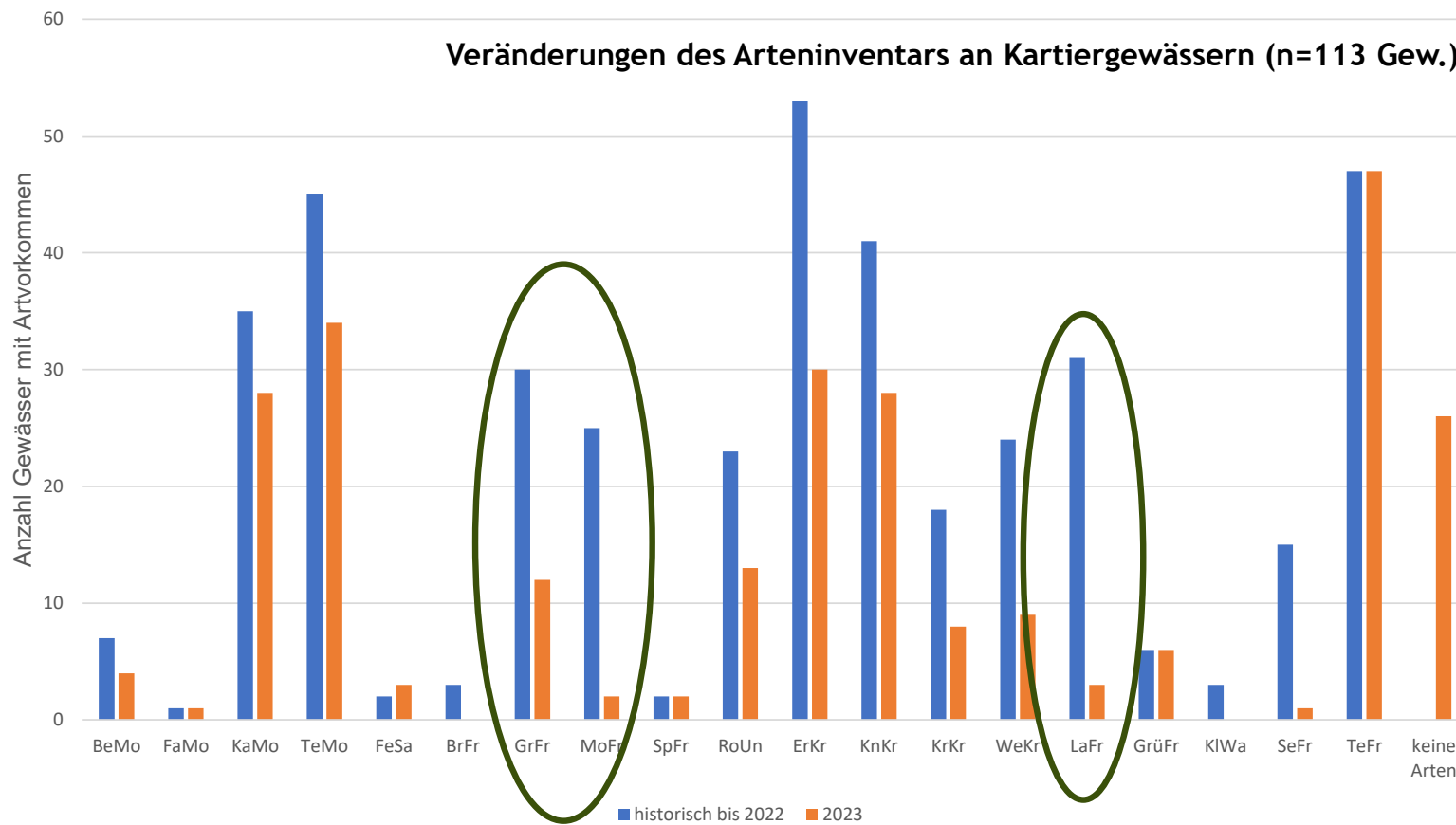
Repräsentativität Arten (2022 n=124; 2023 n=260)



Erfassungsprogramme des LAK Feldherpetologie



► HerpetoMonitoring - Stand 2023



Erfassungsprogramme des LAK Feldherpetologie

► HerpetoMonitoring

- Ziel: Belastbare Datengrundlage für Ermittlung kurz- und langfristiger **Bestandstrends** von Amphibien für ganz ST

Dringend weitere Kartierer*innen gesucht!

Bei Interesse an Mitarbeit im Monitoring, kurze Mail an:

info@lak-feldherpetologie.de

Auftaktveranstaltung Saison 2025: 22.02.25, Umweltzentrum Franzigmark Halle (Saale)

Weitere Infos und Kartieranleitung:

<https://www.lak-feldherpetologie.de/>



Erfassungsprogramme des LAK Feldherpetologie

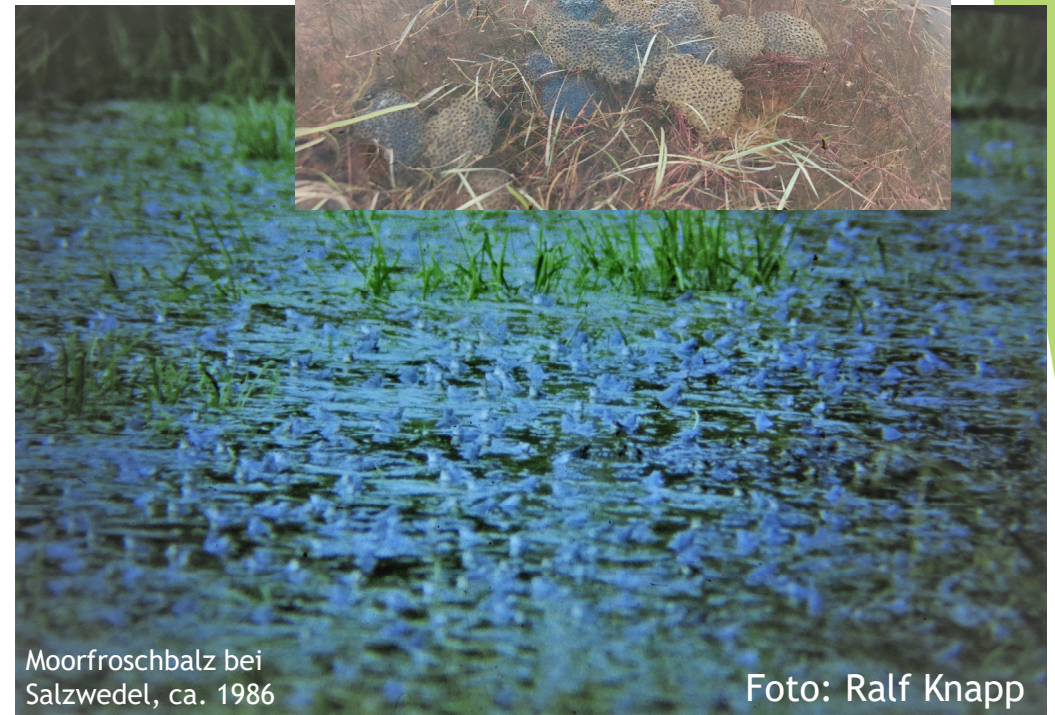


► Jahr des Moorfroschs

- Ziel: Überprüfung bekannter Vorkommen auf aktuellen Bestand
- Präsenz/Absenz & Populationsgrößen
- mind. 3 Begehungen März/April 2025
- Zählung Adulte, Rufer & Laich
- Arbeitskarten mit Altdaten bereitgestellt
- Landesweit hohe Stichprobe benötigt!

► **Mitmachaktion!**

- Mail an: info@lak-feldherpetologie.de



Moorfroschbalz bei
Salzwedel, ca. 1986

Foto: Ralf Knapp

Erfassungsprogramme im Jahr 2025



► Zusammenfassung

► Verschiedenste Programme zur Mitarbeit vorhanden

- Newsletter Amphibienwanderung ohne methodische Vorgaben
- Präsenzmeldungen Kreuz- & Wechselkröte ohne methodische Vorgaben
- Verbreitungskartierung ohne methodische Vorgaben
- Jahr des Moorfroschs 2025 (einmalig, mind. 3 Beg.)
- HerpetoMonitoring (Dauerbeobachtung, 7 Beg./jährlich)

► **Wir freuen uns auf weitere Unterstützung!**

- Mail an: info@lak-feldherpetologie.de



Jahresprogramm des LAK Feldherpetologie

- ▶ 11.01.25 Biotoppflege Salzmünde
- ▶ 15.02.25 LAK-Jahrestagung (Halle)
- ▶ 22.02.25 Auftaktveranstaltung HerpetoMonitoring 2025 (Halle)
- ▶ Ab März Wanderungsnewsletter
- ▶ März-Juni 25 HerpetoMonitoring
- ▶ 25.-27.04.25 HerpetoCamp Drömling
- ▶ 01.-04.05.25 HerpetoCamp Dübener Heide
- ▶ 09.-18.05.25 Auslandsexkursion Slowenien
- ▶ 31.05.25 Herpetologischer Lehrgarten (Helga)- Tag der offenen Gärten (Aschersleben)
- ▶ 19.-21.09.25 LAK Sommerexkursion (evtl. Nordharz)

Anmeldung Mailverteiler LAK: info@lak-feldherpetologie.de



Vielen Dank !

