



Umsetzung des Artensofortprogramms Rotbauchunke im Wulfener Bruch

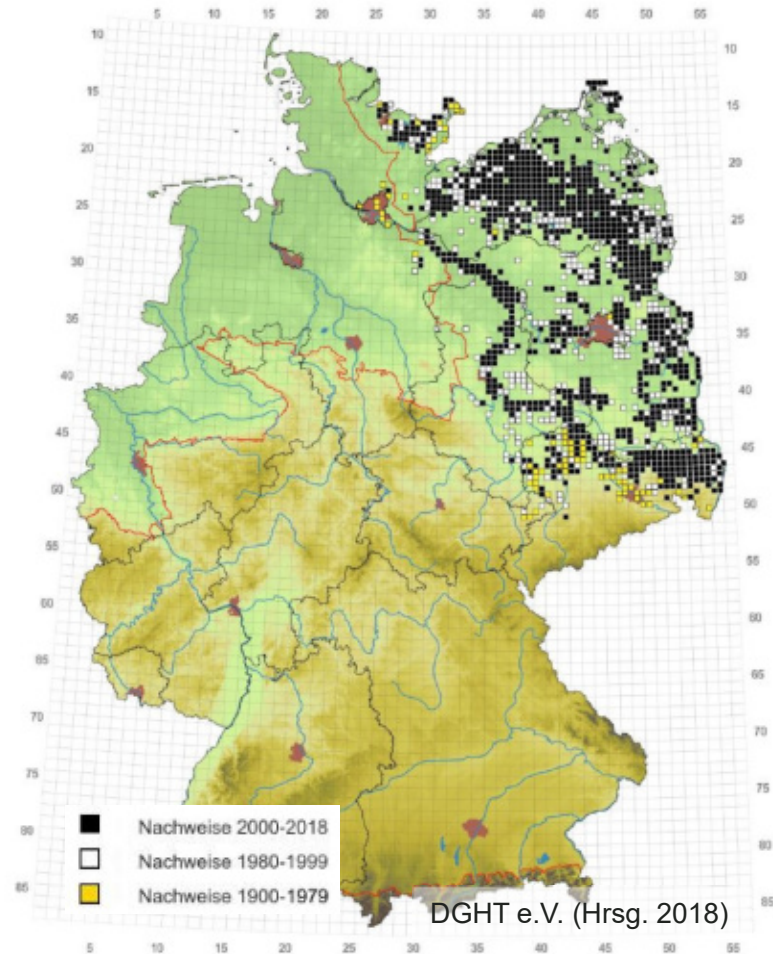
Wiedervernetzung einer isolierten Amphibienpopulation

Marcel Seyring

Landesamt für Umweltschutz Sachsen-Anhalt
Abt. 4 - Naturschutz
Dez. 43 - Artenschutz, Staatliche Vogelschutzwarte und CITES

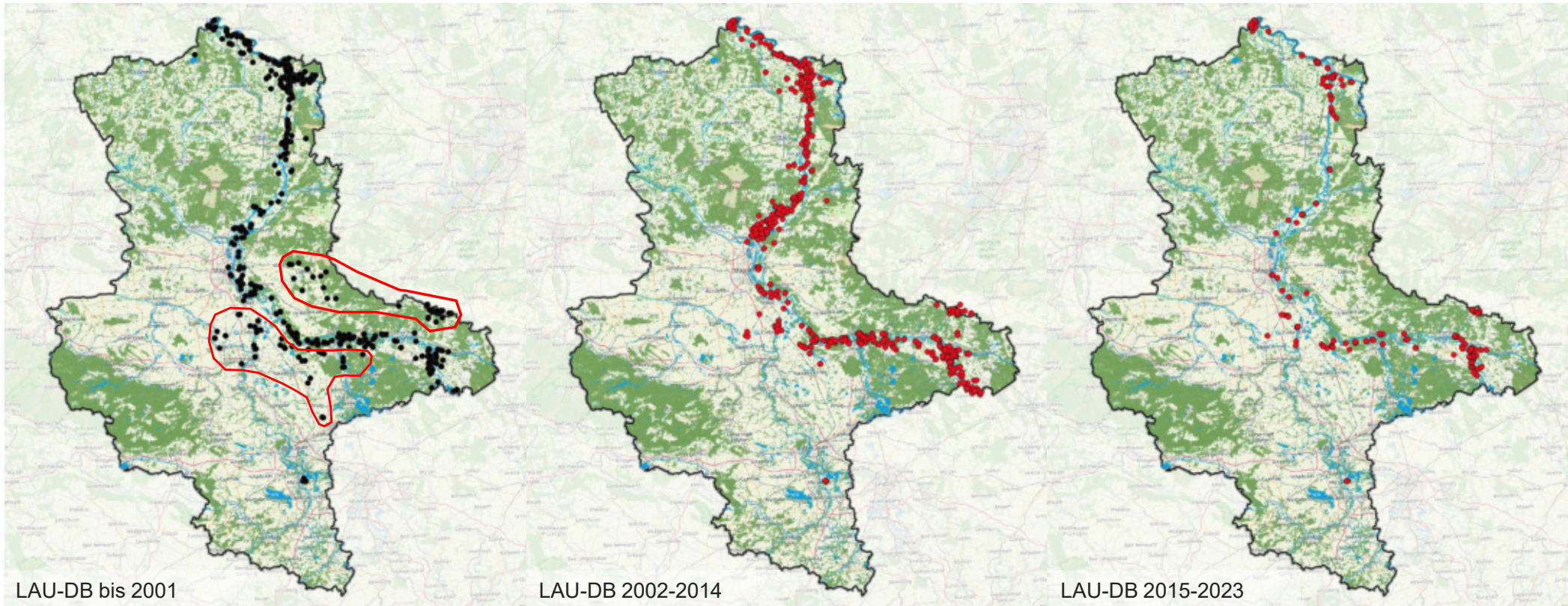


Verbreitung der Rotbauchunke



- Kontinental verbreitet
- Nur in den nordöstlichen Bundesländern
- Vorkommen in ST am westl. Arealrand

Verbreitung der Rotbauchunke



- Aussterben von Populationen am Arealrand, insbesondere westlich des Elbtals und Vorfläming

Schutz und Gefährdung

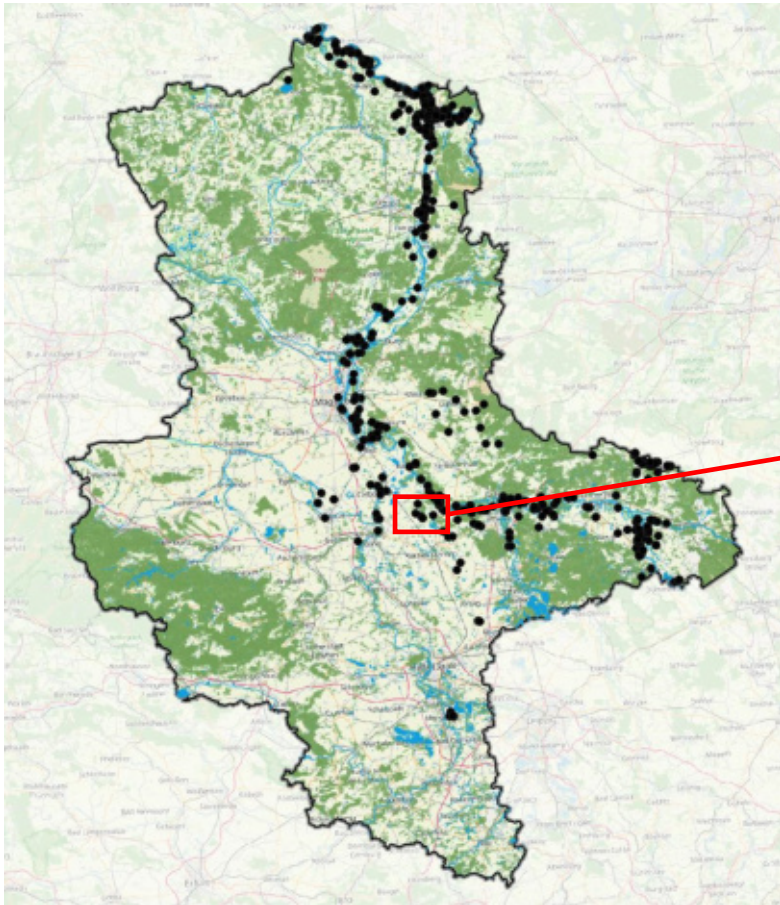


Gesamtbewertung der Arten in Sachsen-Anhalt 2007 und 2013, Kontinentale Region

TAXTYP	ART_Code	Art	Anhang	Jahr	Verbreitungsgebiet	Trend 2013	Population	Trend 2013	Habitat	Trend 2013	Zukunfts-aussichten	Gesamtbewertung	Gesamtrend
AMP	ALYTOBST	<i>Alytes obstetricans</i>	IV	2007	XX		FV		XX		U1	U1	
AMP	BOMBOMB	<i>Bombina orientalis</i>	II,IV	2007	XX		FV		XX		U1	U1	
AMP	BOMBOMB	<i>Bombina orientalis</i>	II,IV	2013	U1	0	U1	-	U1	0	U1	U1	sich verschlechternd
AMP	BUFOCALA	<i>Bufo calamita</i>	IV	2007	XX		FV		XX		U1	U1	
AMP	BUFOCALA	<i>Bufo calamita</i>	IV	2013	U1	-	U1	-	U1	-	U1	U1	sich verschlechternd
AMP	BUFOVIRI	<i>Bufo viridis</i>	IV	2007	XX		U1		XX		U1	U1	
AMP	BUFOVIRI	<i>Bufo viridis</i>	IV	2013	U1	-	U1	-	U1	-	U1	U1	sich verschlechternd
AMP	HYLAARBO	<i>Hyla arborea</i>	IV	2007	XX		FV		XX		U1	U1	
AMP	HYLAARBO	<i>Hyla arborea</i>	IV	2013	FV	0	U1	-	U1	0	U1	U1	sich verschlechternd
AMP	PELOFUSC	<i>Pelobates fuscus</i>	IV	2007	XX		FV		XX		FV	XX	
AMP	PELOFUSC	<i>Pelobates fuscus</i>	IV	2013	FV	0	U1	0	U1	0	FV	U1	stabil
AMP	RANAARVA	<i>Rana arvensis</i>	IV	2007	XX		FV		XX		FV	XX	
AMP	RANAARVA	<i>Rana arvensis</i>	IV	2013	FV	0	U1	0	U1	0	FV	U1	stabil
AMP	RANADALM	<i>Rana dalmatina</i>	IV	2007	XX		FV		XX		FV	XX	
AMP	RANADALM	<i>Rana dalmatina</i>	IV	2013	U1	0	U1	0	FV	0	FV	U1	stabil
AMP	RANAESCU	<i>Rana esculenta</i>	V	2007	XX		FV		XX		FV	XX	
AMP	RANAESCU	<i>Rana esculenta</i>	V	2013	FV	0	FV	0	FV	0	FV	FV	stabil
AMP	RANALESS	<i>Rana lessonae</i>	IV	2007	XX		FV		XX		U1	U1	
AMP	RANALESS	<i>Rana lessonae</i>	IV	2013	FV	u	U1	u	U1	u	U1	U1	unbekannt
AMP	RANARIDI	<i>Rana ridibunda</i>	V	2007	XX		FV		XX		FV	XX	
AMP	RANARIDI	<i>Rana ridibunda</i>	V	2013	FV	0	FV	0	FV	0	FV	FV	stabil
AMP	RANATEMP	<i>Rana temporaria</i>	V	2007	XX		FV		XX		FV	XX	
AMP	RANATEMP	<i>Rana temporaria</i>	V	2013	FV	0	FV	0	FV	0	FV	FV	stabil
AMP	TRITCRIS	<i>Triturus cristatus</i>	II,IV	2007	XX		FV		XX		FV	XX	
AMP	TRITCRIS	<i>Triturus cristatus</i>	II,IV	2013	FV	0	U1	0	U1	0	FV	U1	stabil

- RL ST (2020): Kategorie 2 (stark gefährdet)
- FFH-Erhaltungszustand ungünstig, Trend negativ

Rotbauchunke im Wulfener Bruch





Rotbauchunke im Wulfener Bruch

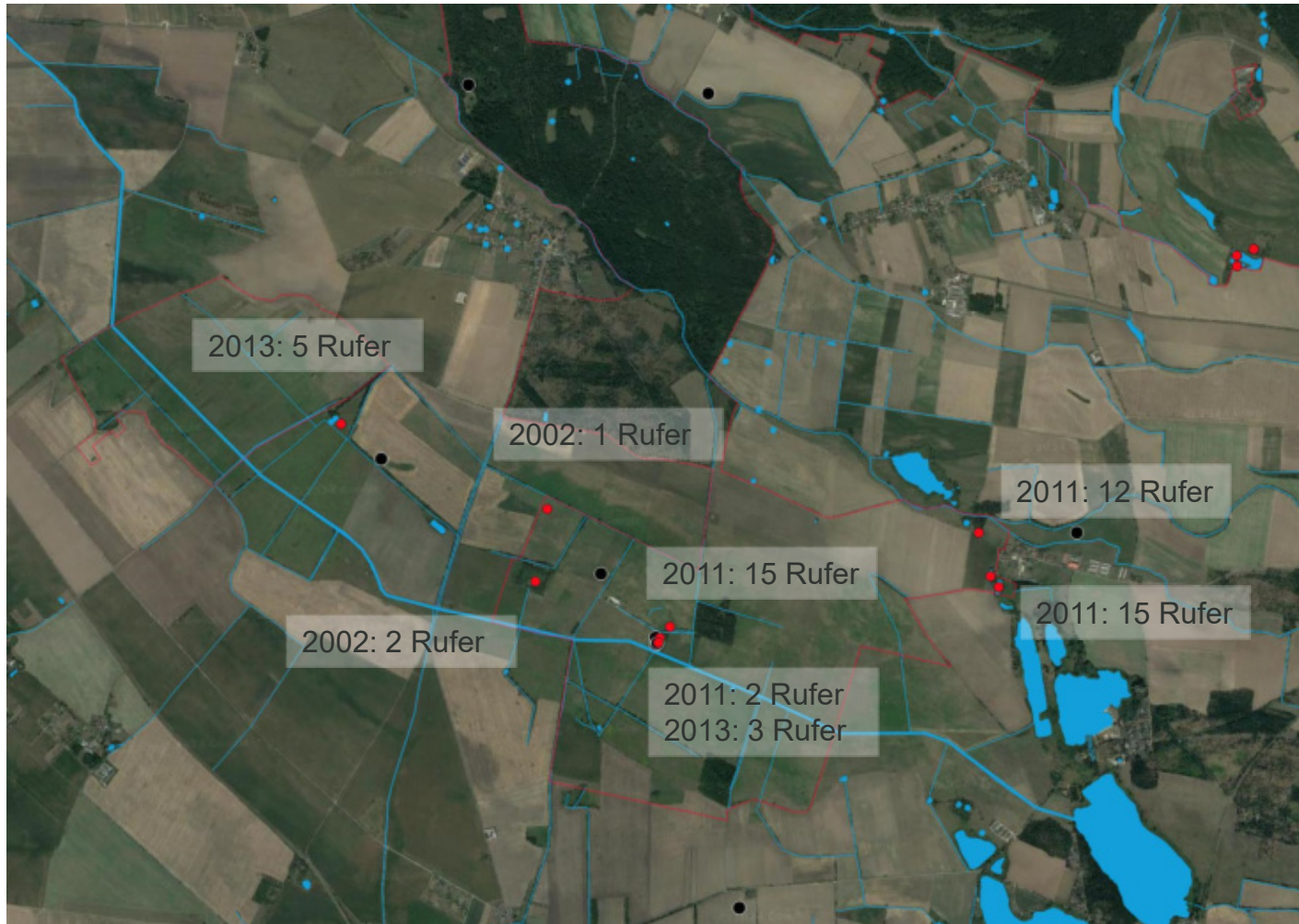


Bis 2001

- Mehrere Einzelvorkommen,
- max. 2 Rufer
- Pop.-Größe unbekannt



Rotbauchunke im Wulfener Bruch



Bis 2001

- Mehrere Einzelvorkommen,
- max. 2 Rufer
- Pop.-Größe unbekannt

2002 – 2014

- Mehrere Einzelvorkommen
- Pop.-Größe 2011/13 ca. 25 Rufer, zzgl. 30 Rufer Mennewitz



Rotbauchunke im Wulfener Bruch



Bis 2001

- Mehrere Einzelvorkommen,
- max. 2 Rufer
- Pop.-Größe unbekannt

2002 – 2014

- Mehrere Einzelvorkommen
- Pop.-Größe 2011/13 ca. 25 Rufer, zzgl. 30 Rufer Mennewitz

2015-2021

- Nur noch Einzeltiere im Ostteil des Wulfener Bruchs & bei Mennewitz

→ **Vorkommen im Wulfener Bruch kurz vorm Aussterben**



Idee für Artenschutzprojekt

- LAK-Exkursion Wulfener Bruch 07.04.2019





Idee für Artenschutzprojekt



- LAK-Exkursion Wulfener Bruch 07.04.2019
- Erkenntnis: große Flächenanteile im WB sind im Eigentum des VSK und des NABU 😊
- Förderinstrument: Artensofortförderung des MULE





Beeinträchtigungen der Rotbauchunke im Wulfener Bruch

- Fehlende Laichgewässer



- Verlandung
- Vorzeitiges oder vollständiges Trockenfallen
- Fischbesatz („Strudellöcher“)

Beeinträchtigungen der Rotbauchunke im Wulfener Bruch

- Landhabitate großflächig monoton und strukturarm
 - Großflächige Mahd in wenigen Tagen ab 15.06.
 - Dadurch fehlende Vernetzung Richtung Mennewitz/Elbaue



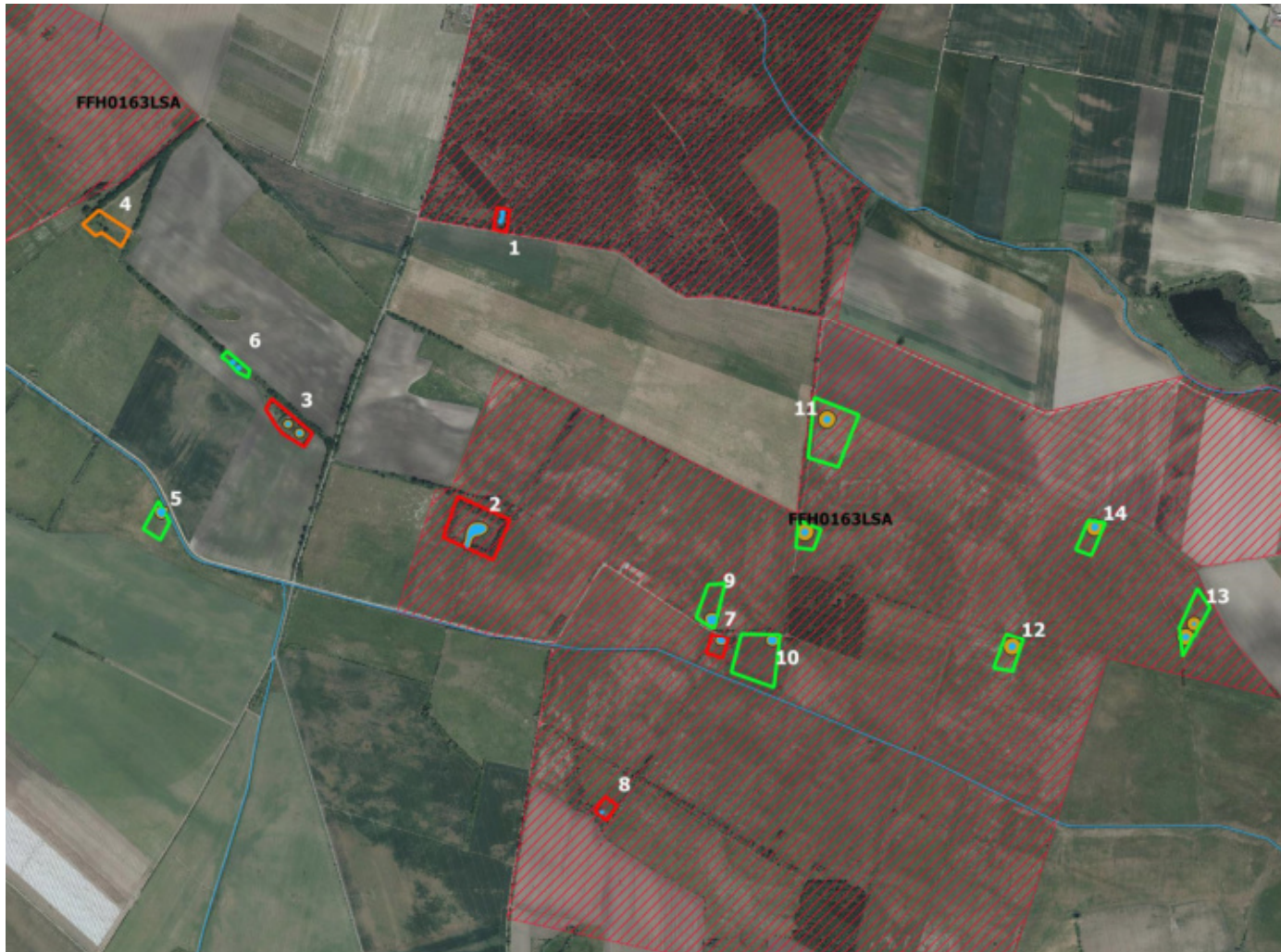


Antrag auf Artensofortförderung – Projektskizze 2019

- Ziel: „*Stabilisierung und Wiedervernetzung der Rotbauchunken-Population im Wulfener Bruch*“
- Maßnahmen:
 - Entschlammung und Entkrautung vorhandener Gewässer → Schaffung freier Wasserflächen
 - Wiedervernetzung von Habitaten durch Schaffung von Trittsteinbiotopen
 - Neuanlage von Temporärgewässern bzw. feuchten Senken
 - Schaffung von extensiv bewirtschafteten Pufferzonen
 - Beseitigung Fischbesatz „Strudellöcher“



Antrag auf Artensofortförderung – Projektskizze & Antrag 2019



- 15 Maßnahmeflächen
- **Grün** = Schaffung Temporärgewässer mit 20-m-Pufferstreifen & Versteckstrukturen
- **Rot** = Entschlammung vorhandener Gewässer
- **Orange** = Befischung



Antrag auf Artensofortförderung – Projektskizze & Antrag 2019

- Einverständniserklärungen Eigentümer
- Bodenbeprobung an allen Standorten (LAU, Abt. Bodenschutz/Altlasten, 2019)
- Kartierung LRT auf Maßnahmenflächen (FFH-Gebiet, 2019)
- Genehmigungen: Natur-, Bodenschutz und Wasser (LK Anhalt-Bitterfeld)

→ Einreichung Projektskizze und Förderantrag (MULE)

- Juni 2020 (ca. 1 Jahr Vorbereitung)
- Geplante Umsetzung 2020 & 2021
- Projektpartner:
 - NABU Regionalverband Köthen - Vorstand
 - Vogelschutzkomitee – U. Knöfler
 - Primigenius gGmbH Wulfen – Dr. S. Reinhard
 - LAK Feldherpetologie – A. Sabarth

Artensofortförderung 2020 Antrag auf Finanzierung von Vorhaben zur Umsetzung von Maßnahmen der Artensofortförderung	 SACHSEN-ANHALT Ministerium für Umwelt, Landwirtschaft und Energie
1. Antragsteller: Landesamt für Umweltschutz Sachsen-Anhalt Reideburger Straße 47 06116 Halle (Saale) Fachbereich 4 – Naturschutz Zuständiger Sachbearbeiter: Marcel Seyring (Fachgebiet 43)	#moderndenken
2. Maßnahme: „Sicherung und Wiedervernetzung des Arealvorpostens der streng geschützten Rotbauchunke (<i>Bombina bombina</i>) im Wulfener Bruch“	

Projektumsetzung

- Fördermittelerlass im Juni 2021
- Vergabeverfahren
 - Leistungsbeschreibung mit allen Details



Tab. 2: Zusammenfassung der in Tab. 1 aufgeführten Leistungsbestandteile und Mengen.

Leistung	Menge (ca.)
Modellierung Wiesensenken (9 Standorte)	2.385 m ³
Entschlammung Gewässer (5 Standorte)	2.211 m ³
Mähd Röhrichte (3 Standorte)	4.500
Lieferung und Einbau Totholz (Stammholz/Wurzelstubben, 6 Standorte)	42 m ³
Elektrobefischung an 5 kleinen Tümpeln	1 Termin



Projektumsetzung

- Fördermittelerlass im Juni 2021
- Vergabeverfahren
 - Leistungsbeschreibung mit allen Details
- Zuschlag: Anfang September
- Maßnahmenbeginn: Oktober 2021
- Fertigstellung: Dezember 2021



Idee → Vorbereitung/Projektskizze → Antrag → Bewilligung → Vergabe → Umsetzung/Fertigstellung

04/2019

2019

06/2020

06/2021

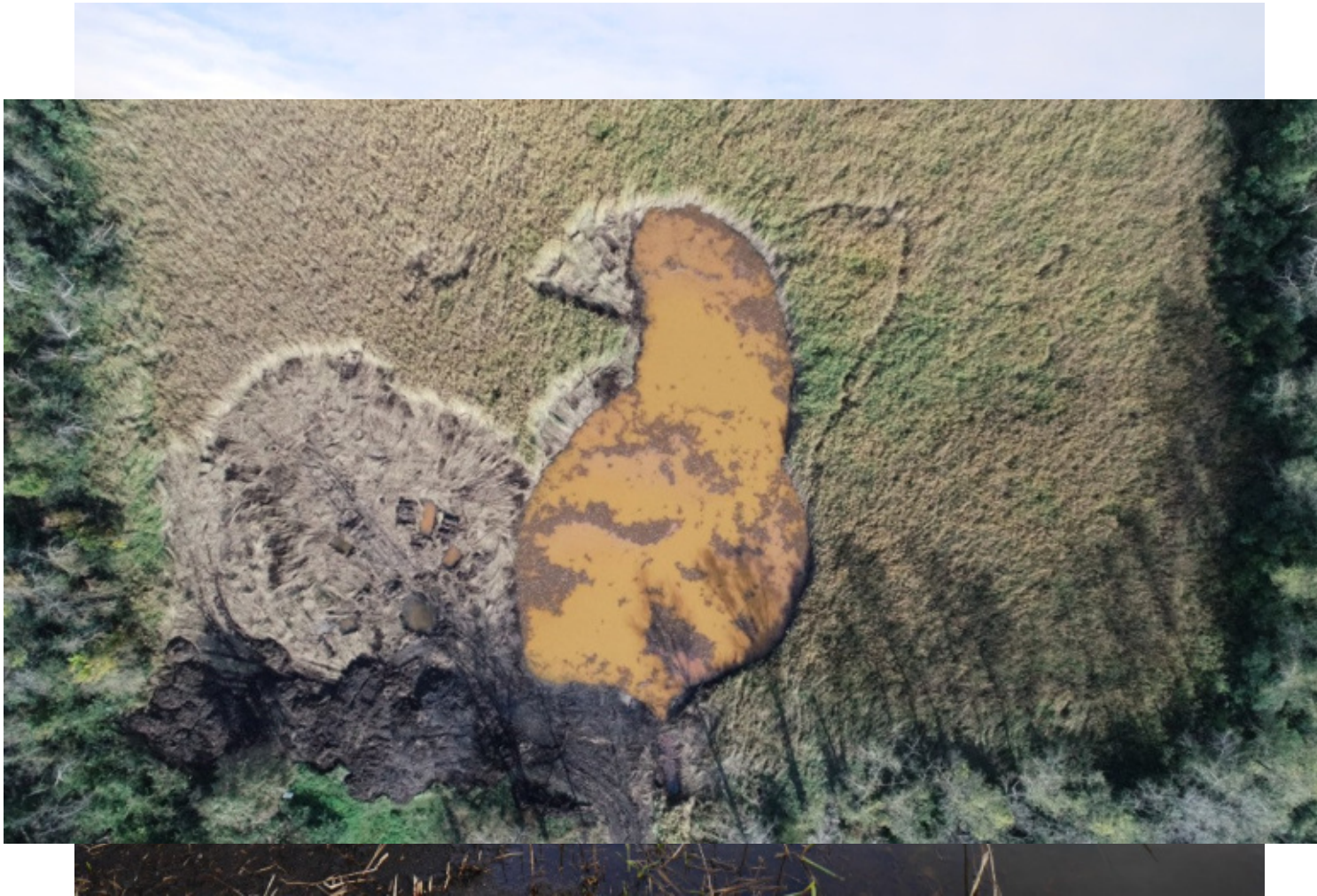
10/2021

12/2021

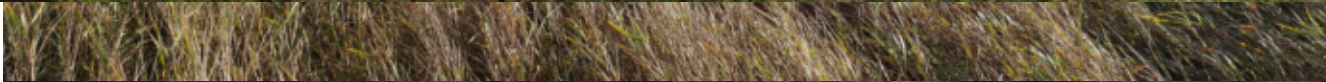
Projektumsetzung



Projektumsetzung



Projektumsetzung

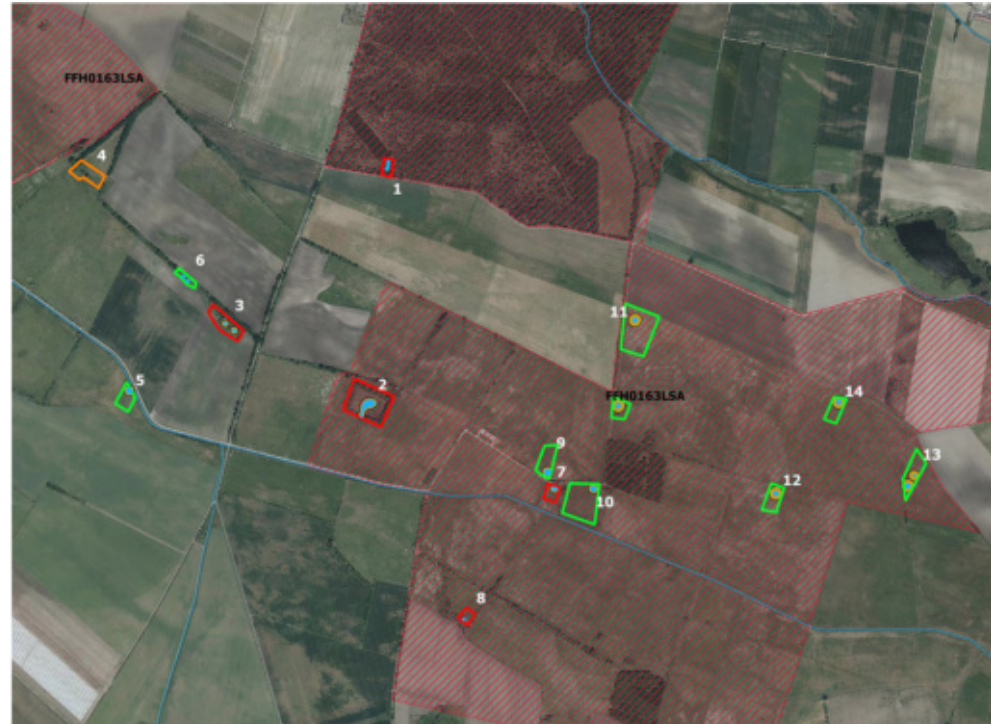


Projektumsetzung



Monitoring durch Landesamt f. Umweltschutz

- 5 Jahre (2022 – 2026)
 - Amphibien (M. Seyring)
 - Vögel (I. Todte)
 - Fledermäuse (A. Vollmer)
 - Wasserkäfer (D. Rolke)
 - Libellen (M. Seyring)
 - Laufkäfer (P. Schnitter)
 - Lebensraumtypen (B. Fiedler, P. Schütze)
 - Drohnenbefliegung (S. Ellermann)
- Jährliche Erfassung
- Projektbericht → ggf. Sonderheft LAU



Monitoring – Stand Juli 2022 (Drohnenbilder S. Ellermann, LAU)





Monitoring – Stand Juli 2022 (Drohnenbilder S. Ellermann, LAU)



Monitoring – Stand Juli 2022 (Drohnenbilder S. Ellermann, LAU)





Monitoring – Stand Juli 2022 (Drohnenbilder S. Ellermann, LAU)



Monitoring – Stand Juli 2022 (Drohnenbilder S. Ellermann, LAU)



Monitoring – Stand Juli 2022 (Drohnenbilder S. Ellermann, LAU)



Monitoring – Stand Juli 2022 (Drohnenbilder S. Ellermann, LAU)



Monitoring – Stand Juli 2022 (Drohnenbilder S. Ellermann, LAU)





Monitoring – Stand April 2023 (Drohnenbilder S. Ellermann, LAU)





Monitoring – Stand April 2023 (Drohnenbilder S. Ellermann, LAU)



Monitoring – Stand April 2023 (Drohnenbilder S. Ellermann, LAU)





Monitoring – Stand April 2023 (Drohnenbilder S. Ellermann, LAU)

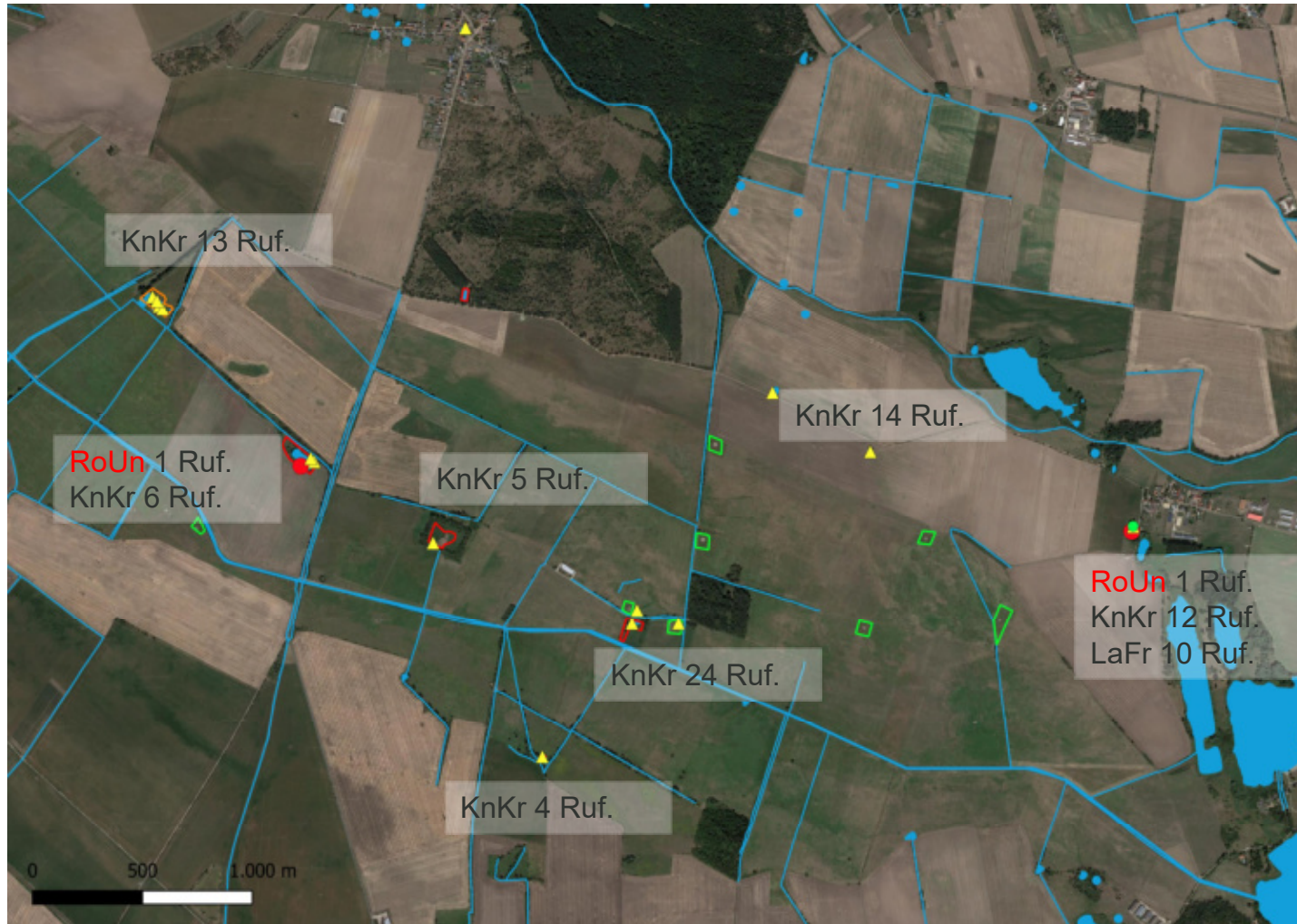


Monitoring – Stand April 2023 (Drohnenbilder S. Ellermann, LAU)





Monitoring – Aktuelle Ergebnisse 2022

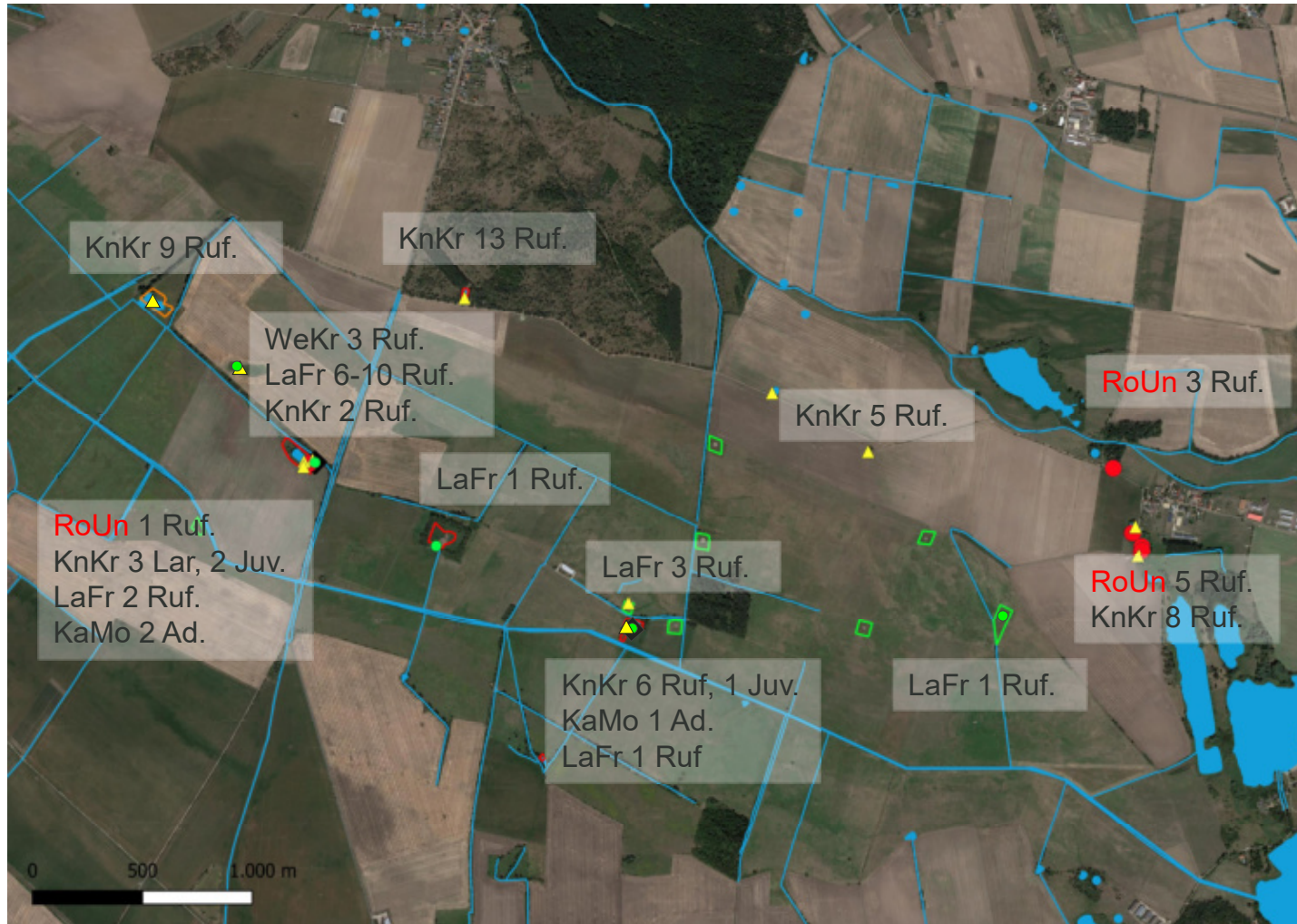


2022

- 1 RoUn-Rufer an Maßnahmengewässer
- Ca. 80 KnKr Rufer, davon ca. 55 in Maßnahmenflächen
- LaFr & RoUn in Mennewitz



Monitoring – Aktuelle Ergebnisse 2023



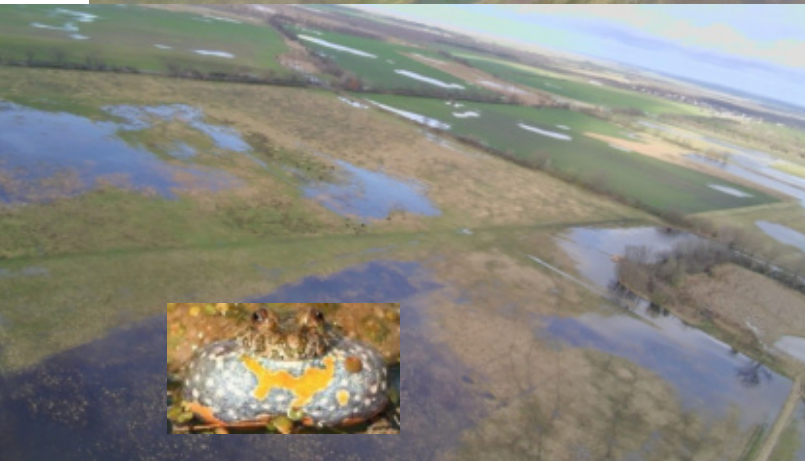
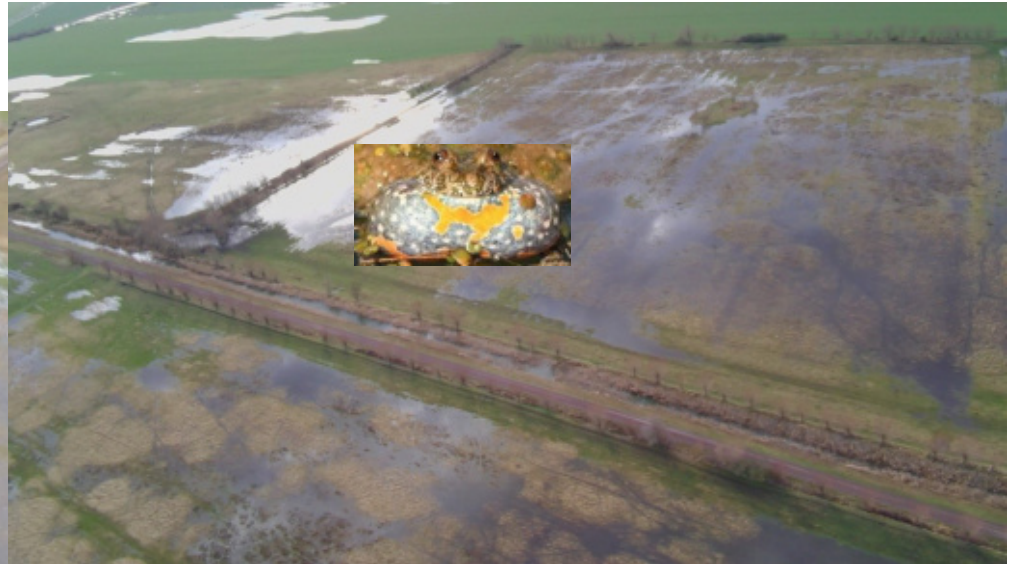
2022

- 1 RoUn-Rufer an Maßnahmengewässer
- Ca. 80 KnKr Rufer, davon ca. 55 in Maßnahmenflächen
- LaFr & RoUn in Mennewitz

2023

- 1 RoUn-Rufer an Maßnahmengewässer
- Ca. 50 KnKr Rufer, davon ca. 35 in Maßnahmenflächen
- Ausbreitung LaFr (14-18 Ruf. An Maßnahmengewässern)
- KnKr & RoUn (8) in Mennewitz

Monitoring – 2024 ?



Vielen Dank!

MULE/MWU – W. Hentschel & N. Becker

Vogelschutzkomitee – E. Schneider & U. Knöfler

Primigenius gGmbH – S. Reinhard & C. Hönicke

NABU Köthen - Vorstand

Alexa Sabarth (LAK)

Biotopmanagement Schonert – A. Schonert

Rehhahn Bau – U. Rehhahn

Primigenius gGmbH – P. Trumpf

UNB ABI – J. Bugner & K. Schöpke

UWB ABI – S. Krug

LFB Revier Mittlere Elbe – S. Kutzner & P. Fritzsching

Landesamt f. Umweltschutz

T. Weniger & J. Hammer

B. Fiedler & P. Schütze

D. Rolke & P. Schnitter

A. Vollmer & I. Todte

S. Ellermann