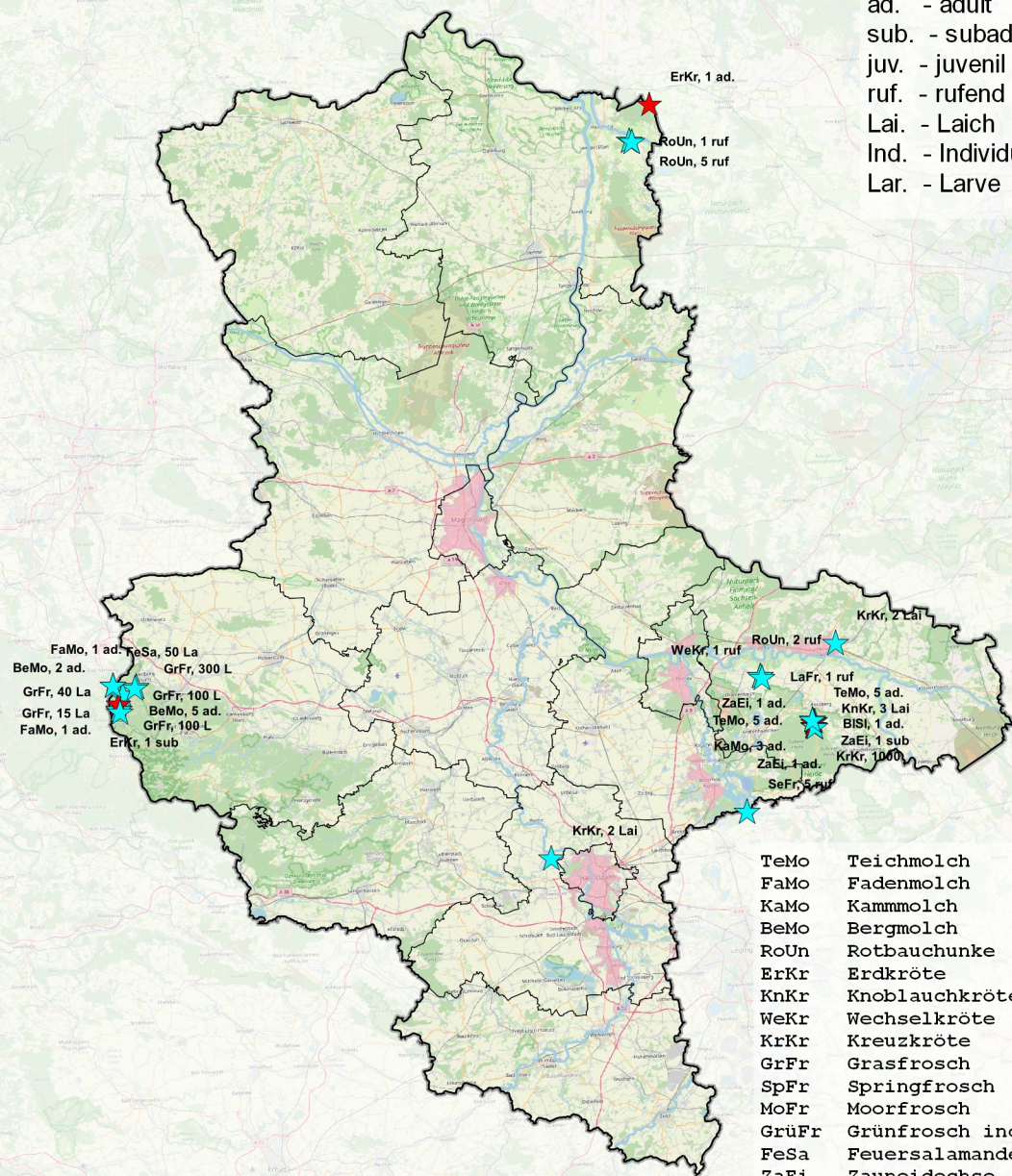


# Newsletter Amphibienwanderung KW 17

★ im Gewässer

★ Landaufenthalt/Wanderung

ad. - adult  
 sub. - subadult  
 juv. - juvenil  
 ruf. - rufend  
 Lai. - Laich  
 Ind. - Individuen  
 Lar. - Larve



TeMo	Teichmolch
FaMo	Fadenmolch
KaMo	Kammolch
BeMo	Bergmolch
RoUn	Rotbauchunke
ErKr	Erdkröte
KnKr	Knoblauchkröte
WeKr	Wechselkröte
KrKr	Kreuzkröte
GrFr	Grasfrosch
SpFr	Springfrosch
MoFr	Moorfrosch
GrüFr	Grünfrosch indet.
FeSa	Feuersalamander
ZaEi	Zauneidechse
WaEi	Waldeidechse
MaEi	Mauereidechse
GlNa	Glattnatter
BlSl	Blindschleiche
RiNa	Ringelnatter