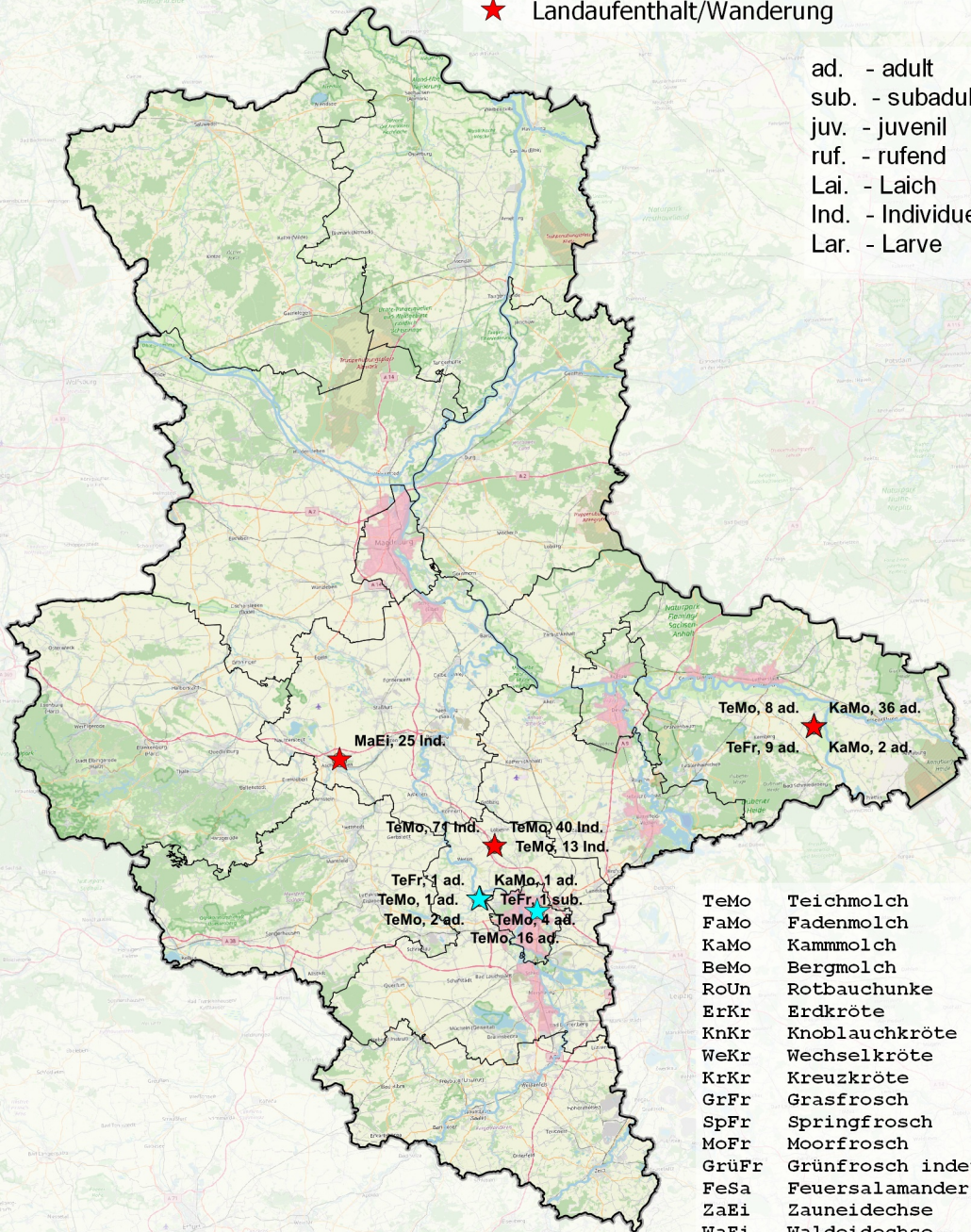


# Newsletter Amphibienwanderung KW 1-8

★ im Gewässer

★ Landaufenthalt/Wanderung

ad. - adult  
 sub. - subadult  
 juv. - juvenil  
 ruf. - rufend  
 Lai. - Laich  
 Ind. - Individuen  
 Lar. - Larve



- |       |                   |
|-------|-------------------|
| TeMo  | Teichmolch        |
| FaMo  | Fadenmolch        |
| KaMo  | Kammolch          |
| BeMo  | Bergmolch         |
| RoUn  | Rotbauchunke      |
| ErKr  | Erdkröte          |
| KnKr  | Knoblauchkröte    |
| WeKr  | Wechselkröte      |
| KrKr  | Kreuzkröte        |
| GrFr  | Grasfrosch        |
| SpFr  | Springfrosch      |
| MoFr  | Moorfrosch        |
| GrüFr | Grümfrosch indet. |
| FeSa  | Feuersalamander   |
| ZaEi  | Zauneidechse      |
| WaEi  | Waldeidechse      |
| MaEi  | Mauereidechse     |
| GlNa  | Glattnatter       |
| BlSl  | Blindschleiche    |
| RiNa  | Ringelnatter      |